

Tim

20 let s Vámi



Str. 12 / KLÁŠTEREC NAD OHŘÍ



Str. 21 / HLINSKO



Str. 27 HOLAŠOVICE

TURISTICKÝ INFORMAČNÍ MAGAZÍN



Aktivní a zelené léto



Permoniště

Zábava a edukace

VÝLET ZA PERMONÍKY

Patříte-li k fandům aktivní zábavy, můžete se vydat po stopách historie vzniku černého uhlí od pravěku až do současnosti zcela netradičně v areálu bývalého černouhelného dolu KUKLA v Oslavanech, 30 km jihozápadně od Brna.

Novinkou sezóny je vnitřní zábavní park Permoniště, který doplní venkovní zábavní areály – Permonium® zábavní park s příběhem a Duhový svět pro nejmenší. Rodinný areál se tímto rozšířil a zahájil tak celoroční provoz, stejně jako kulturní památka bývalá těžní věž KUKLA. V historické budově bývalé kompresorovny dolu vznikl ve dvou podlažních úrovních, na 800 m² zábavně – edukační prostor se spoustou nových překvapení. Scénograf, který dal Permoništi designovou tvář ztvárnil přizemí jako důlní prostor pro permoníky – tajemný Temnosvět, kde si děti mohou zažít co se děje v dole a jak začala cesta malého permonínka Perminka. Seznámí se se světem permoníků, kteří jsou posedlí prací, ale umí se zároveň radovat ze života. V Ku(k)límě děti poznají jak se permoníci rodí a poté se vrátí dobrodružnou cestou zpět do našeho světa – Barvosvěta se spoustou zajímavých aktivit.

Zkrátka život v podzemí není zrovna jednoduchý, ale rozhodně může být zábavný, hravý a zajímavý. 1. patro patří našemu světu, kde děti najdou spoustu možností k hraní a poznávání - městečko s pracovními stánky, kde si děti mohou začít osvojovat pracovní návyky v zahradnictví u Jitušky, autodílně u Tonika, veterinární klinice a dalších. K pohybovým aktivitám slouží Továrna, mrakodrapy, hory. Návštěvníci zde najdou také motivy přírody. O zrození, životě a cesty na svět malého permonínka se děti dozví v zábavně – naučném filmu v permonickém minikině. Interaktivní hra s novou postavou permonínka Perminka je po-



stavena na zrodu života malých permoníčků a jejich přípravy na život v současném světě, neboť s edukační náplní a pracovními návyky je potřeba začít již od nejmenších dětí. Poutavost pohádkových příběhů vtáhne přes interaktivní hru děti i doprovázející dospělé. Park Permoniště nabídne rodinám s malými návštěvníky hrou, edukační formou nácvik základních pracovních a pohybových návyků dětí, zároveň se však zaměří na environmentální tematiku. Nenechte si ujít také tradiční permonické akce. Sledujte nás: www.permonium.cz



Z OBSAHU:

VÝROČÍ

Mělník slaví 750 let, takže léto bude stát za to!

7



TIM VE SVĚTĚ

16 Nejkrásnější miniatury, pohádkový zábavní park a park majáků



TIM V REGIONECH

18

Arcibiskupská garda má v Kroměříži unikátní expozici



TIM V LÁZNÍCH

Šumavské Lázně v letní zeleni obklopené nádhernou přírodou aneb Šumavské Lázně 100 x jinak

24



KURIOZITA

Do letadla s erotickými hračkami?

V příručím i odbaveném zavazadle. Pozor ale na pravidla země, do které cestujete



Letní prázdniny jsou obdobím spojeným s cestováním. Ať už člověk vyrazí za dobrodružstvím sám, v páru, nebo celé partě, nezřídka si pro zpestření přibalí do zavazadla také erotické pomůcky. Zejména při cestě letadlem je však potřeba myslet na to, že převoz takových předmětů má svá pravidla. Je lepší si oblíbený vibrátor převézt v příručním zavazadle, nebo jej poslat v odbaveném kufru? A proč je vhodné si ještě před sbalením zjistit, jaké jsou v cílové destinaci zákony?

7 zemí, do kterých není vhodné cestovat s erotickými hračkami

Malajsie: Na sexuální pomůcky je zde nahlíženo jako na pornografický materiál. Jejich převážení může být potrestáno až vězením.

Maledivy: Na Maledivách platí zákaz dovozu porno-

grafického materiálu, a tedy i sexuálních pomůcek. Jakýkoliv pokus o jejich přivezení může vést k zabavení a právním následkům.

Thajsko: I přes uvolněné mravy, za kterými zde cestuje mnoho turistů, je držení sexuální hračky v Thajsku považováno za pornografii a může být trestně stíháno.

Saudská Arábie: Právní postih za držení erotických pomůcek hrozí i zde. Podobně jako v ostatních zemích není jejich držení v souladu s islámskými tradicemi.

SAE: Také zde se v očích úřadů jedná o pornografický materiál. Majitel erotické pomůcky se vystavuje riziku trestního stíhání.

Indie: Do Indie je možné si přivést „masážní“ strojek. Musí však být takto označený a nesmí připomínat falický tvar. Přesto je převoz takových pomůcek rizikový a může vést k jejich zabavení.

Vietnam: I zde jsou sexuální pomůcky zakázány. Držiteli hrozí jejich zabavení s možností navrácení při cestě ze země.



Vážení čtenáři, prázdninové vydání je vždy plné tipů na výlet, soutěží a zábavy. Připravili jsme pro vás vydání, ve kterém najdete dobrodružné výlety, letní festivaly, koncerty a lákavou soutěž o pobyty pro celou rodinu s ubytovacím portálem www.e-pobyty.cz.

Cyklisté si přijdou na své na nových cyklostezkách nebo v kombinaci s výletem na lodi, vlakem nebo po vodě. Pro vodáky máme několik zajímavých tras po řekách našich krajů, kde si mohou projet šlašnsy nebo peřeje.

Z hudebních a kulturních akcí vás pozveme třeba na letošní Mělnické kulturní léto, které probíhá současně s oslavou 750 let města Mělník. Na svých cestách se nezapomeňte zastavit v Informačních centrech pro aktuální informace a zúčastnit se výročních soutěží. Užívejte si letní dovolenou a pohodu s rozevřeným vydáním magazínu TIM u kávy, čaje s přáteli nebo rodinou.

Léto je tady a s ním přichází čas na zážitky a nezapomenutelné chvíle na horách se členy rodiny. Vyjedte si lanovkou na některou českou horu, naskočte na terénní koloběžku nebo zipline a užijte si parádní sjezdy. Na nic nečekejte a zpestřete si každý prázdninový den.

Počasi už láká k návštěvě koupališť, přehrad, rybníků nebo venkovních plaveckých areálů nebo jedinečný Olympijský festival poprvé u jezera Most v Ústeckém kraji. Během července a srpna doporučujeme vyzkoušet poutavé komentované prohlídky měst, jako třeba Jablonce nad Nisou nebo Liberce, o kterých se blíže dočtete v tomto vydání. Těšíme se na vás a na vaše zážitky opět v září. Přejeme pohodové léto.

Vaše redakce magazínu TIM.

NAVŠTIVTE
INTERNETOVÉ
STRÁNKY MAGAZÍNU Tm
Pošlete nám zprávu, jestli se vám líbí.
www.magazintim.cz



STAŇTE SE NAŠÍM FANOUŠKEM NA FACEBOOKU!

Ten totiž dostane od Tima vždy i něco navíc.

TIM – Turistický informační magazín • červenec–srpen 2024

Vydavatel: Eurocard s. r. o.; Šéfredaktor: Ing. Radek Zeržán (radek@czech-tim.cz); Redakce: Milan Horký, Jitka Rolínková; Adresa redakce: K Botiči 1453/6, Praha 10; Tel./fax: +420 257 217 711; Tel.: +420 722 558 946; Registrováno: registrační číslo MK ČR E 15069; Uzávěrka textů: 20. 8. 2024; Distribuce: ČP; Grafická úprava a sazba: Karla Šmidová; Ondřej Rolínek; Foto na obálce: Bike resort Pekláč; Vydavatel neodpovídá za obsah inzerce a PR článků. TIM je distribuován v informačních centrech ZDARMA.



Letní zábava na pražské Novoměstské radnici

Teplé počasí a čas letních dovolených nabízí romantické procházky metropolí, odpočinek a kulturní zážitky v samém centru Prahy na Karlově náměstí.

Novoměstská radnice, jejichž historie začala brzy po založení Nového Města pražského Karlem IV. roku 1348, slouží veřejnosti jako kulturní a společenské středisko. Denně, kromě pondělí mezi 10-18 hodinou můžete vystoupat po 221 schodech na téměř sedmdesátimetrovou **vyhlídkovou věž** a užít si z jejího ochozu nezapomenutelný pohled na naší stovětátou matičku Prahu. Vstupné do věže je od 1. 7. plně 80 Kč, snížené 60 Kč a rodinné 160 Kč. V bývalém bytě věžníka si prohlédnete **stálou expozici** o historii Nového Města Pražského a Panoramatické Praze,

v pokladně věže putovní výstavu **Stopy židovské přítomnosti v Praze 2**. V Galerii ve věži budou od 4. do 28. 7. vystaveny **Obrazy Kamila Lhotáka**. Spolek přátel Kamila Lhotáka na výstavě představí kolem stovky obrazů ze všech tvůrčích období známého malíře. Od 6. 8. do 1. 9. zde budete moci shlédnout výstavu **Těžká krajka / Tradiční díla a životní příběhy romských žen z Finska**. Uvidíte nejen krajky, ale také dokumenty o Romech ve Finsku, historické fotografie, animace a originály komiksových alb ze sbírek vzdělávacího materiálu muzea.

V Galerii v přízemí radnice se můžete těšit od 7. do 28. 7. na kolektivní výstavu Nového sdružení pražských umělců s názvem **SPOLU 3**. Ve výstavním prostoru ve II. patře se nalézá **Neviditelná výstava**, která vám ukáže, jaký je život nevidomých a že i oni se dokážou bavit a jejich svět je nečekaně pestrý.

Dne 9. 7. si zde užijí děti do tří let s doprovodem malý hudební výlet po Francii během koncertu **Letní Jazz Manouche Filharmonie**. Vystoupí Zdenka Trvalcová, muzikálová, šansonová zpěvačka a herečka seznámí diváky, společně s kytaristou Tiborem Židou, s odlehčeným jazz manouche žánrem. 14. 8. to bude soudobá klasická hudba se špetkou folkloru na koncertu **Letní Filharmonie: Kerberos Ensemble**. Hobojistka Magdaléna Kyseľovičová, kytaristka Nikola Liederhaus a zpěvačka Kristina Kubová v unikátním spojení zpěvu, hoboje a kytary s láskou interpretují hudbu současných skladatelů. Koncem prázdnin se koná ve Velkém sále Novoměstské radnice pro diváky od 7 let představení divadla Minor **Bruncvík a lev**, během kterého poznají středověký příběh hrdinství a lásky, který se poprvé objevil zhruba ve 14. století, je známý ze Starých pověstí českých Aloise Jiráska.

Podrobnosti a celý kulturní program naleznete na:

www.nrpraha.cz/program/
www.facebook.com/NRpraha.cz

! FOTO: Miroslav Bárta, archiv Novoměstské radnice

Jsme tu s vámi již 30 let

Turistická informační centra jsou prvním kontaktem návštěvníků s destinací a nabízejí jim širokou škálu užitečných informací od dopravních spojení a ubytování, až po kulturní akce a turistické atraktivity.



Přestože se činnost a náplň pracovníků za posledních 30 let proměnila, kvalita poskytovaných informací a důvěra zůstává.

Na podzim roku 1994 byla založena asociace sdružující tehdy 19 členských TIC, dnes se A.T.I.C. ČR pyšní členskou základnou přes 405 členů po celé zemi. A právě v turistických infocentrech se v tomto létě mohou návštěvníci těšit na výroční suvenýry, turistické známky a vizitky vydané k 30. výročí asociace.



S ČT Děčko opět probíhá oblíbená letní soutěž se zapojením turistických informačních center a na podzim si návštěvníci jistě nenechají ujít Týden TIC, který se uskuteční od 24. do 30.10.2024.

! FOTO: TIC Poděbrady

www.aticcr.cz



Za prohlídku stojí i skalní bludiště u obce Ráj. S malými dětmi či kočárky se však na cestu bludištěm nepouštějte.

Milovníci záhad nesmějí při svých toukách Kokořínskem vynechat legendami opředený hrad Houska. Výlet si můžete udělat i na hrad Bezděz a k Máchovu jezeru. Nádherný výhled na celé Kokořínsko si užijete z Vrátnské hory (508 m.n.m.).

Když na Kokořínsko, tak do kempu!

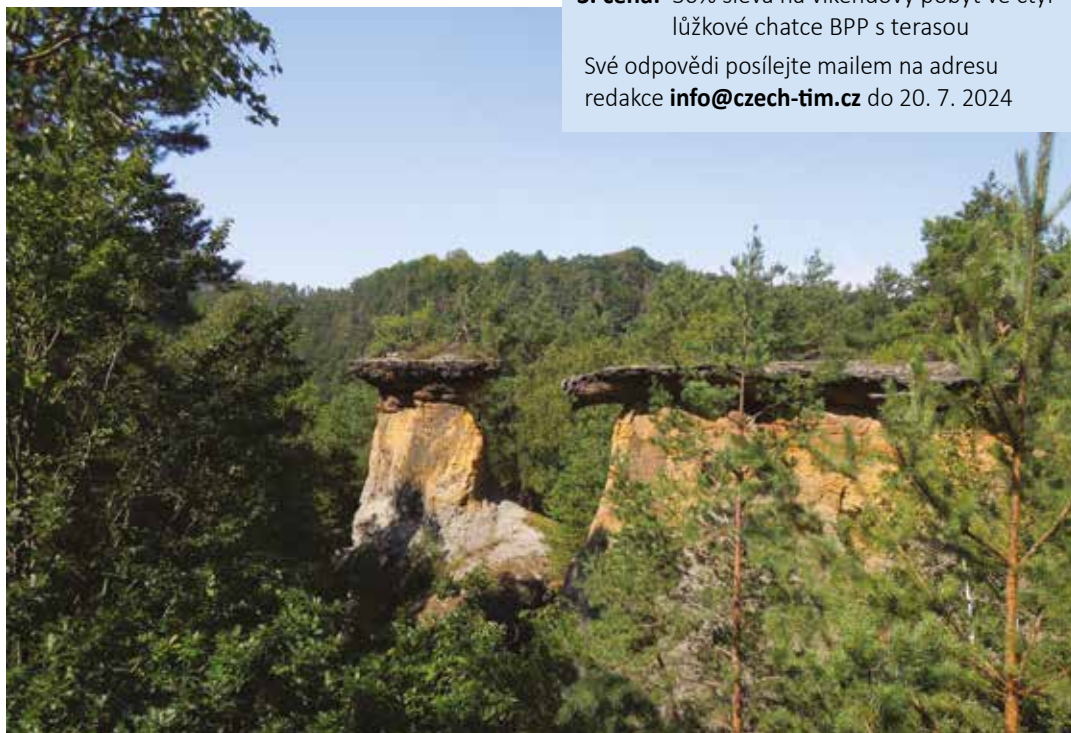
CHKO Kokořínsko - Máchův kraj je půvabný kout severních Čech. Najdete zde klid, úžasnou přírodu plnou pískovcových skal, rybníčků a mokřadů a bezpočet turistických tras a lákadel. Pokud si chcete vyčistit hlavu a uniknout z ruchu velkoměsta, ubytujte se v kempu ATC Mšeno. Noci můžete trávit pod stanem, v chatce, nebo v prostorné ubytovně.

Autokemp Mšeno se pravidelně umísťuje na předních místech v anketách o kemp roku. A není divu. Autokemp je situovaný v areálu místního sportovního stadionu a svou atmosférou si vás dokonale získá. Panuje zde klid, přátelská až rodinná atmosféra, a kromě veškerého vybavení nabízí kemp i sportovní vyžití. Čistota, teplá voda či bezplatné připojení k internetu jsou samozřejmostí. Uvařit si můžete ve vybavené kuchyňce. Využít můžete i místní restauraci. S výběrem, kvalitou i cenou budete určitě spokojeni. K pobytu lze zajistit snídaně, polopenzi či plnou penzi. Kdykoliv si můžete vybrat i z jídelního lístku. V případě školních pobytů je stravování zajištěno 5x denně.

ATC Mšeno je vhodný nejen pro jednotlivce či rodiny s dětmi. Ideální je i pro sportovní soustředění, školní výlety či motosrazy. Kapacita ubytovny je 34 lůžek. Čtyři čtyřlůžkové chaty pojmu celkem 16 osob. Prostor pro stany a karavany je rovněž velkorysý.

Ubytovna je v provozu celoročně. Autokemp od dubna do konce října. Nejbližší vlaková zastávka je vzdálená 430 m, nejbližší autobusová zastávka 500 m. Parkování je zajištěno přímo v kempu.

CHKO Kokořínsko nabízí mnoho krás a lákadel. Kromě romantického hradu Kokořín můžeme jmenovat např. Kokořínské pokličky. Jedinečný geologický útvar připomínající obrovské zkamenělé houby figuruje i ve znaku celé chráněné krajinné oblasti.



SOUTĚŽNÍ OTÁZKY



1. Jaký geologický útvar má ve znaku CHKO Kokořín?
2. Jaká je kapacita ubytovny v ATC Mšeno?
3. Jaké číslo objektu má Autokemp-ubytovna SK Mšeno na portálu e-pobyty.cz?

Ceny do soutěže:

1. **cena:** Víkendový pobyt pro 4 osoby v rodinném apartmánu tur. ubytovny
2. **cena:** Víkendový pobyt pro 2 osoby v apartmánu tur. ubytovny
3. **cena:** 30% sleva na víkendový pobyt ve čtyřlůžkové chatce BPP s terasou

Své odpovědi pošlete mailem na adresu redakce info@czech-tim.cz do 20. 7. 2024

e-pobyty.cz



NAVŠTIVTE

MNICHOVO HRADIŠTĚ

www.mnhradiste.cz

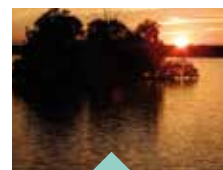
...BRÁNU DO ČESKÉHO RÁJE

INZERCE



Blíž přírodě

Pojďte s námi do přírody!
Otevřeli jsme
pro vás již stovku
cenných lokalit.



Obejděte s námi celý Svět.
 Cesta kolem Světa, Třeboň



Objevte studánku, kde žijí mločí skvrnití.
 Mločí studánka, Myslík / Frýdek-Místek

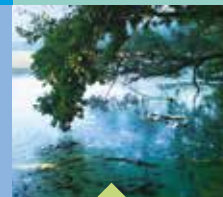
Pohrajte si s vodním mlýnkem.
 Capartické louky, Capartice / Domažlice



Porovnejte si délku skoku s blechou nebo jelenem.
 Zásmucká Bažantnice Zásmuky / Kolín



Otužte se v přírodním knajpovišti.
 Semanínská stezka, Semanín / Ústí n. Orlicí



Podívejte se na líhniště pro hady a ještěrky.
 Mokřadní louka Kolo, Slavkov / Uh. Hradiště



Bivakujte v zaniklé osadě.
 Umíř, Plachtín / Plzeň – sever

Učte se poznávat přírodu nejen očima.
 Les plný smyslů, Krásná Lípa / Děčín



Poučte se o jediné lokalitě kriticky ohrožené byliny kandík psí zub v ČR.
 Medník, Hradištko / Praha – západ



Pozorujte až 160 druhů ptáků.
 Rezervace Štěpán, Děhylov / Ostrava

S Českým svazem ochránců přírody jsme v rámci programu NET4GAS Blíž přírodě zpřístupnili veřejnosti již stovku přírodně cenných lokalit.

Přesvědčte se na www.blizprirode.cz a vyrazte rovnou do přírody!

www.net4gas.cz





Mělník slaví 750 let, takže léto bude stát za to!

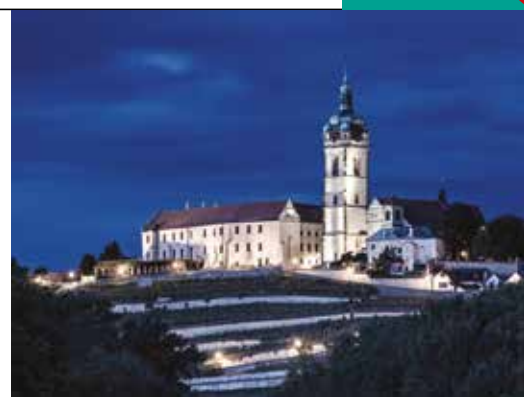
Mělnické kulturní léto, prázdninový gejzír kultury, pohody a dobré zábavy pro malé i velké, odstartuje už tradičně Moře u Mělníka, festival mezinárodní

gastronomie a skvělé zábavy. Dne 13. 7. se mělnický park Na Podolí opět promění v přímořský přístav plný vůní a chutí z celého světa.

Těšit se můžete na doprovodný program pro celou rodinu, na své si přijdou malí i velcí. Čekají vás hudební a divadelní představení, akrobatické a novocirkusové show, dětské dílničky i workshopy, vystoupí soubory Chůdadlo, Teacrobot – Cirko Hopley, Bratři v Tricku a další.

Letní vinařská akce **Mělnický košť** připadá na 10. 8. Degustační odpoledne a večer představí vinaře z Mělníka a regionu. S doprovodným programem vystoupí Adovany a večer pak završí skupina Vltava. Programu Mělnického kulturního léta se jako každoročně účastní i Mělnické kulturní centrum, Mekuc, pod heslem **Mekuc v létě nespí**. V srpnu připravuje velké i komorní akce ve svých pobočkách, v sadech u Masarykova kulturního domu a na náměstí Míru. Řada zábavných i vzdělávacích programů bude patřit také dětem. Slavnostní otevření relaxačního parku v sadech

u MKD doprovodí 5. 8. odpoledne **Velký dechový orchestr MKD Mělník**, večer už zazáří mělnická stálice **Baťa a Kalábůf něžný beat**. Dne 6. 8. se uskuteční velkolepá letní přehlídka **slam poetry & stand up comedy**, tentokrát na téma **More than moře**. Rozbouřené vody obou žánrů zkrátí ti nejostřílenější kormidelníci včetně mistra ČR ve slam poetry Anatola Svahilce či hvězdy pořadů Na stojáka a Comedy Club Jiřího Jakimy. Na koncert veteránů české ska music **Sto zvířat** se mohou fanoušci těšit na náměstí 7. 8. Děti se vyřádí u hudebně-divadelní show **Chyťte ušima** Divadla 100 opic 8. 8., mělnický sbor **Chrapot** vystoupí 12. 8. společně s úšťeckou kapelou **Red Leaf** a akrobatická skupina Bratři v tricku předvede komediální akrobatické vystoupení **Pošťáci** 13. 8. Originální písničkář **Xavier Baumaxa** rozletská náměstí 14. 8. Večer 21. 8. bude patřit



multižánrové kapele **Minus 123 minut**. S diváky se prázdninový program Mekuc rozloučí velkolepou symfonickou show **ABBA meets Classic** souboru ABBA WORLD Revival 23. 8.

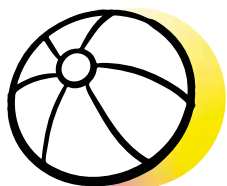
Odkud si pořídíte nejkrásnější selfie se soutokem Labe a Vltavy, anebo se slavným mělnickým zámekem nad vinicí? Přeci za paluby **výletní lodi Fide-lio**, která po celé léto brázdí vody pod Mělníkem. Tomu, pro koho by snad bylo v letním městě slunce a horka příliš, nabízí své chladné, temné a tajemství ukrývající chodby středověké **mělnické podzemí**.

KONTAKT Mělnické kulturní centrum, z.ú.
U Sadů 323, 276 01 Mělník
☎ +420 315 622 612
✉ info@mekuc.cz
www.mekuc.cz



Mekuc v létě nespí

5. 8. – 23. 8. 2024



KONCERTY
DIVADLO
NOVÝ CIRKUS
POHÁDKY



SLAM POETRY &
STAND UP COMEDY
WORKSHOPY
FILM



mělnické kulturní léto

mekul.cz



13. 7. 2024
Moře u Mělníka

5. ročník festivalu dobrého jídla a hudby pro celou rodinu

5. 8. – 1. 9. 2024
Mekuc v létě nespí

Relaxační park, dílničky, koncerty, divadlo, projekce

11. 7. – 26. 7. 2024
Letní scéna na zámku

Koncerty a divadla na nádvoří Zámku Mělník

10. 8. 2024
Mělnický košť

Svatovavřínecké slavnosti mělnických vín a koncert kapel Adovany a Vltava

3. 8. 2024
Bitva Rytířů Mělnických

Výpravná bitva, jarmark a divadlo pod mělnickým zámekem

20. – 22. 9. 2024
Mělnické vinobraní

85. ročník – městské slavnosti vína a hudby

750 let města Mělník



Vyberte si ze 100 dalších akcí: www.mekul.cz



Prázdniny na Monínci – to je program pro celou rodinu

Areál Monínek je to nejlepší místo pro rodinou dovolenou. Na malé i velké návštěvníky čeká na Monínci plně vybavený aktivita park, bikepark s rodinnou tratí, každodenní animační programy pro děti, lanový park i vodní aktivity. Využijte slev letního rodinného balíčku a platte míň za delší pobyt.



Zábava pro celou rodinu

Sezóna v rekreačním Areálu Monínek je v plném proudu. V provozu je bikepark i aktivita park a letní provoz zahájila i lanová dráha. Pro návštěvníky, kteří letos v létě zavítají do rekreačního areálu Monínek, je stejně jako v loňském roce připravený bohatý program, zaměřený na rodiny s dětmi. Samozřejmostí jsou v době prázdnin kromě plně vybaveného aktivita parku i každodenní animační programy pro děti, lanový park, vodní aktivity, půjčovna koloběžek, sledování noční oblohy, koncerty, filmové večery v letním kině nebo mezinárodní gastronomické dny zaměřené na nejruznější světové kuchyně. Na své návštěvníky, ať už profesionální bikery, nebo rodiny s dětmi, se těší i skvěle upravený bikepark s rodinnou tratí Family Trail.

Letní rodinný balíček

Čím déle u nás zůstáváte, tím méně platíte! Využijte slev letního rodinného balíčku pro ještě nabitější prázdniny. Balíček obsahuje ubytování v Hotelu Monínek nebo depandanci Nová Javorka vzdálená pár kroků od hotelu a velkorysou snídaní formou bufetu. Navíc zahrnuje sportovní program v aktivita parku pro děti od 4 do 15 let od pondělí do pátku pod dohledem instruktorů, 2x zpáteč-

ní jízdenku na lanovku pro každého za celý pobyt, venkovní bazén neomezeně po celou dobu pobytu a vstup do wellness 1 h denně pro každého. Čím delší bude váš pobyt, tím větší získáte slevu – až 20 % při pobytu o 7 a více nocích.

Odpocinek i aktivní zábava

Monínek už dávno není jen lyžařským střediskem, naopak jeho celoroční využití láká k odpočinku v jakémkoliv ročním období. V létě si navíc jeho návštěvníci mohou vychutnat i koupání, a to v blízkém Pilském rybníku s čistou vodou, písčnou pláží a dětským hřištěm, nebo ve vyhříváném venkovním bazénu s perličkovou lázní a protiproudem, který se nachází přímo na terase pod hotelem a jehož součástí je i moderní dětské hřiště s houpačkou, klouzačkou, lezeckou stěnou, pískovištěm či skákacím panákem a občerstvení Café Bar Terasy.

Pro aktivní návštěvníky je k dispozici bikepark s množstvím variabilních možností tras, dostatek okolních cyklistických a turistických stezek, lanová dráha, tenisové a volejbalové hřiště, dvě golfová hřiště v okolí či relaxace v našem wellness s panoramatickým výhledem do údolí Českého Meránu.

Více informací najdete na stránkách:

www.moninec.cz





STARÉ HRADY

hrad a zámek



VÝLET PRO DĚTI PRO VAŠI RODINU, ŠKOLU I ŠKOLKU I DOSPĚLÉ

DO POHÁDEK ČARODĚJE ARCHIBALDA I.

UNIKÁTNÍ RENESANČNÍ KOMPLEX. První písemná zmínka z r. 1340. Původně gotický hrad s přistavěným renesančním zámkem.

ZAŽIJETE A VŠEMI SMYSLY OCHUTNÁTE:

atmosféru pohádkového hradu a zámku, originální české pohádky pro děti i dospělé

UVIDÍTE: 350 pohádkových bytostí – draků, obrů, rytířů, princezen, čertů, vodníků, čarodějnic, skřítků a mnoho dalších, a také živá zvířátka, havěť a potvůrky našich čarodějnic.

PROVEDOU VÁS: živé pohádkové bytosti – opravdové krásné princezny, rytíři, veselé čarodějnice, rozpustilé čertice, vodnice a nudit se s námi rozhodně nebudete

NOVINKA: OBŘÍ RUBÍNOVÍ DRACI

Obří rubínoví draci a cesta za dračím pokladem. Zábava a překvapení pro malé i větší děti. Každý člobrdík si odnese kousek dračího pokladu. Přijďte se o tom sami přesvědčit.

DRACI A RYTÍŘI NA HRADĚ - ZÁBAVA, HRY A PŘEKVAPENÍ...

ZÁŽITKOVÉ POHÁDKOVÉ OKRUHY:

- Zámecké pohádkové sklepení
- Hradní pohádková půda
- Hrad a zámek s dračí královskou komnatou
- Zdravosvět



Staré Hradý, čp. 1, 507 23, Libáň

Více na: www.starehrady.cz

info@starehrady.cz, tel.: 602 302 265





Olympijský festival poprvé v Ústeckém kraji

Kolem jezera Most je přes sedm kilometrů dlouhá cyklostezka. V jezeru o rozloze 320 hektarů se vyskytuje osm druhů ryb včetně dravých, jako jsou štiky a sumci. Letošní Olympijský festival má pomoci představit veřejnosti nové okouzující místo v srdci Ústeckého kraje.

Ústecký kraj

Od 26. července do 11. srpna bude probíhat u jezera Most **Olympijský festival**. Olympijské hry v Paříži se uskuteční od 26. července do 11. srpna. Po Praze, Lipně, Brně, Ostravě, se po osmi letech tato největší sportovní akce vrací k jezeru, tentokrát v Mostě.

Už 25. července! Zahájení Olympijského festivalu u jezera Most bude velkolepé. Bude to nezapomenutelný večer! Den před zahájením olympijských her v Paříži 2024 proběhne 25. července od 20:00 slavnostní zahájení Olympijského festivalu u jezera

Most. Poprvé v historii ho navíc bude živě vysílat Česká televize. Těšit se můžete na hudebně zábavný večer za účasti slavných sportovců a umělců, mezi které patří například herci Zdeněk Godla a Jakub Kohák, biatlonistka Gabriela Soukalová nebo vodní slalomář Vavřinec Hradílek. A pozor! Vstup je zdarma, stačí se pouze zaregistrovat.

Jezero Most nabízí skvělé podmínky pro sportování všech věkových kategorií. Nový areál funguje pro veřejnost od roku 2020. Kolem vede devítikilometrová trasa pro inline brusle i kola. Jezero se pyšní jednou z nejčistších vod u nás a aspiruje na jedno z nejmodernějších letních středisek. Akce nabídne výjimečný sportovní program a zážitky milovníkům

sportu nejen z Mostu, ale i z širokého okolí, kteří se pak budou chtít vracet. Jedním ze sportů, který si návštěvníci budou moci vyzkoušet na Olympijském festivalu 2024, bude závodní veslování. Více informací najdete na www.olympijskyfestival.cz



VELKOLEPÉ ZAHÁJENÍ OLYMPIJSKÉHO FESTIVALU

25. července proběhne od 20:00 slavnostní zahájení Olympijského festivalu u jezera Most. Těšit se můžete na hudebně zábavný večer za účasti slavných sportovců a umělců. A pozor! Vstup je zdarma, stačí se pouze zaregistrovat.

OLYMPIJSKÝ FESTIVAL PARIS 2024



V Lovosicích se dne 19. 7. 2024 koná akce Altros Rockfest. Rockový festival **ALTROS ROCKFEST** zve po čtyřicetileté na dvou denní rockovou jízdu v lovosickém lesoparku Osmička. Jako obvykle nabídne pestrou přehlídku kytarové hudby všech rockových odnoží s bohatým zastoupením lokální hudební scény. Proběhne také tradiční soutěž v pití piva z tupláku na ex. Samozřejmostí je pohodová atmosféra, pro kterou je **ALTROS ROCKFEST** jednou z nejoblíbenějších a nejdéle trvajících akcí v regionu.

POTVRZENÉ KAPELY 24. ROČNÍKU:

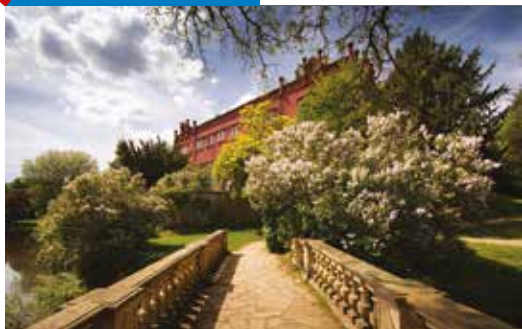
- Kamil Střihavka & Leaders!
 - Hypnos
 - Vision Days
 - Garage a Tony Ducháček
 - Houba
 - Stará Puška
 - Anime Torment
 - The Fialky
 - Acid Row a řada dalších.
- Další informace postupně zveřejníme.



Ústecký kraj v průběhu posledních let přispěl ke zkvalitnění veřejné dopravy v destinaci České Švýcarsko, a to v úzké spolupráci s obecně prospěšnou společností České Švýcarsko a za podpory Správy NP České Švýcarsko. Veřejná doprava se v průběhu let v tomto turisticky velmi navštěvovaném regionu výrazně zlepšila. Tím se přispělo k rozvoji udržitelného cestovního ruchu i v nejcennějších částech Českého Švýcarska včetně samotného národního parku.

Více informací najdete na:
www.kr-ustecky.cz
www.branadocech.cz





Letní Klášterec myslí na děti i dospělé

Klášterec n. Ohří

Dominantou města nacházejícího se v severozápadních Čechách je neogotický zámek, ve kterém najdete muzeum porcelánu. Klášterecké panství v roce 1623 koupil šlechtický rod Thunů a ti tak stáli u zrodu několika našich významných památek, mimo jiné i za přestavbou zámku.

Navštívit u nás můžete několik prohlídkových okruhů. Kromě okruhů věnovaných českému i zahraničnímu porcelánu, jde především o okruh Pohádkový, věnovaný pohádkové země Vítězslavy Klimentové a expozice českých pohádek ve sklepních prostorách zámku. Dále okruh s názvem Hravý středověk, kde děti i dospělí uvidí ukázky života ve středověkém městě, soudnictví a nahlédnou i do středověké hladomorny. Určitě nezapomeňte vystoupat i na zámeckou věž!

Jedné z nejstarších porcelánek v českých zemích založené v roce 1794 a výročí klášterecké porcelánky

Thun bude věnovaná jedna z výstav v městské galerii Kryt, která zde proběhne v září v rámci národního zahájení Dnů evropského dědictví.

Vždy v červenci se u nás pod taktovkou Jaroslava Svěčeného koná festival vážné hudby s názvem Klášterecké hudební prameny. Právě Jaroslav Svěčený zahajuje také červencovou výstavu v galerii Kryt, kde se letos představí známá fotografka Lenka Hatašová s fotografickými obrazy a výstavou s názvem Proměny fantazie.

V Klášterci nad Ohří se můžete projet na některé z našich cyklostezek a zapůjčit si třeba sdílené kolo.

Stanovišť, která to umožňují, je u nás hned 21, projet se můžete rovnou na 55 kolech. Klášterec nabízí nepřeberné množství dětských hřišť a cesta zámeckým parkem vás zavede do lázeňského areálu, kde můžete navštívit pirátskou loď či loděnici, půjčit si kolo či loďku na projížďku po řece Ohři.

A pokud vás kola omrzí, doporučujeme návštěvu aquaparku s jedním z nejdelších tobogánů v ČR nebo podniknout výlet na některý z blízkých hradů. Nedaleko Klášterce jsou to zříceniny hradů Šumburk a Egerberg.



FOTO: Jan Podzimek, Martin Motlík

KONTAKT Turistické informační centrum
Klášterec nad Ohří

Nám. Dr. E. Beneše 85
431 51 Klášterec nad Ohří
www.klasterec.cz



Komentované prohlídky Proměny Jablonec nad Nisou

Komentované prohlídky „Proměny Jablonec nad Nisou“ navazují na minulé ročníky procházek s průvodcem po Jablonci, které se zaměřovaly na určitá historická, nebo architektonická témata. Letošní prohlídky budou pátrat po tom, jak se Jablonec nad Nisou postupně měnil.

Čas prohlídky 16.00–17.00 h

Cena prohlídky 100 Kč základní; 70 Kč snížená

Témata prohlídek

Jablonecká náměstí pod drobnohledem – 27. 5. 2024; 26. 8. 2024

Jablonec z jedné strany na druhou – 24. 6. 2024; 30. 9. 2024

Jablonecký ostrov odpočinku – 29. 7. 2024; 21. 10. 2024

Začátek a konec prohlídky

Dům národopisců Jany a Josefa V. Scheybalových

Prodej www.evstupenka.cz

Informace www.jizerky.cz

Organizátorem prohlídek je Turistický region Jizerské hory – Liberecko, Jablonecko, Frýdlantsko a Tanvaldsko.



Do Ústí nad Labem s TicketPackem

Ústí

Letní prázdniny jsou před námi a Vy určitě plánujete, kam vyrazíte. Léto přímo vybízí k rodinným výletům a návštěvám zajímavých míst. Ani Ústí nad Labem nezůstává pozadu s nabídkou mnoha atraktivních pamětihodností.

Využijte možnost poznat město Ústí nad Labem prostřednictvím zvýhodněného balíčku vstupenek TicketPack+, se kterým můžete navštívit 5 vybraných cílů s více než 40% slevou. S TicketPackem je možné svést se lanovou dráhou k výletnímu zámečku Větruše, kde lze navštívit zrcadlové bludiště. Zahnuje též vstupné do ústecké zoologické zahrady či městského muzea. V letních měsících nabízí také vstup do venkovní části Plaveckého areálu Klíše. Poznejte Ústí nad Labem výhodně a jednoduše i Vy. Balíček vstupenek zakoupíte v papírové podobě na pokladnách jednotlivých turistických cílů (vyjma lanové dráhy) nebo prostřednictvím mobilní aplikace SEJF. Je platný 14 kalendářních dnů od porřízení a jeho cena činí 243 Kč pro dospělého a 142 Kč pro dítě.

Nepřehlédněte také bonusy a slevy u partnerů poskytujících služby v oblasti gastronomie, ubytování a sportovního vyžití. Nabídka zahrnuje slevu na ubytování v hotelu Větruše, pensionu Stará pošta nebo v Cyklokempu Loděnice. Výhodně lze také navštívit kavárnu Kukang Coffee nebo restauraci

Srdcovka. Nejen golfisté ocení zlevněný balíček v Golfresortu Terasy a cyklisté zapůjčení městského

kola v cyklocentru zdarma. Milovníci francouzské společenské hry pétanque využijí zvýhodněného pronájmu hřiště u plaveckého areálu Klíše. Součástí bonusů je rovněž bezplatné svezení výletní lodí Marie, zlevněný vstup do Jump arény a sada pohledů k nákupu v informačním středisku města.



Veškeré novinky, aktuality i důležité informace o zvýhodněném balíčku vstupenek TicketPack+ jsou uvedeny na www.usti.cz/ticketpack. S tipy a radami jsou připraveni také pracovníci Informačního střediska města Ústí nad Labem (Mírové náměstí 1/1, Palác Zdar).


TICKET PACK+


ÚSTÍ
jednoduše

Zvýhodněný balíček vstupenek zakoupíte v mobilní aplikaci SEJF nebo na pokladnách jednotlivých turistických cílů.

Navštivte:

-  vstupné do zoo (Zoologická zahrada Ústí nad Labem)
-  vstupné do městského muzea a zrcadlového bludiště na Větruši (Muzeum města Ústí nad Labem)

-  jízdné na lanovou dráhu - obousměrné (Dopravní podnik města Ústí nad Labem)

-  letní sezóna - celodenní vstupné do venkovního areálu na Klíše zimní sezóna - dvouhodinové vstupné do krytého areálu na Klíše (Městské služby Ústí nad Labem)

ušetříte více než 40 %

NOVĚ využijte bonusy a slevy u partnerů poskytujících služby v oblasti ubytování, gastronomie a sportovního vyžití.

Platnost 14 dní od zakoupení. Více informací na www.usti.cz



Pevnost Terežín

Terežínská pevnost byla založena roku 1780 císařem Josefem II. za účelem obrany severní hranice Čech. Představuje vrchol evropského bastionového pevnostního stavitelství.



Složitě vypadající trojitý věnec mohutných valů dovoval obráncům kontrolovat celé předpolí pevnosti. Dodnes funkční systém obrany vodou dovoval nejen zaplavovat rozsáhlé kotliny kolem Terežína, ale i vyvolat umělou povodeň ničící každého nepřítele, který by stál v cestě. Pod opevněním se klikatí několik desítek kilometrů podzemních chodeb. Ty umožňovaly útočníka podzemním výbuchem vyhodit do povětří. Téměř sto let terežínská pevnost dokonale plnila svou funkci jako vojenská základna a odstrašující zbraň držící nepřítele bezpečně za hranicemi.

Dnes zde můžete obdivovat mohutné opevnění, za svitu luceren prozkoumat zdejší podzemní chodby nebo se jen projít ulicemi jednoho z největších a nejzachovalejších pevnostních měst v Evropě. Navštívit můžete expozici historie pevnosti Terežín nebo Vojenský dvorek s rozličnými živými zvířaty a mnoha dalšího.

Navštívit můžete také místní jedinečné akce pro celou rodinu. Pirátské války, bláznivá akce pro celou rodinu, proběhnou 10. 8. 2024. Na jediný



den v roce se pevnost zaplaví vodou a v příkopě proběhne námořní bitva. Prohlédnou si budete moci jindy nepřístupný systém podzemních stavidel a čeká na vás bohatý doprovodný program. Josefské slavnosti jsou největší městské slavnosti 18. století v Evropě, kam se sjíždějí historické jednotky z mnoha okolních zemí. Proběhnou v sobotu 5. 10. 2024. Čekají na vás slavnostní průvod, dvě velkolepé bitevní ukázky, vojenské ležení, tržiště a další atrakce. Poznejte, jaký býval život v pevnosti v časech panování Marie Terezie a Josefa II.

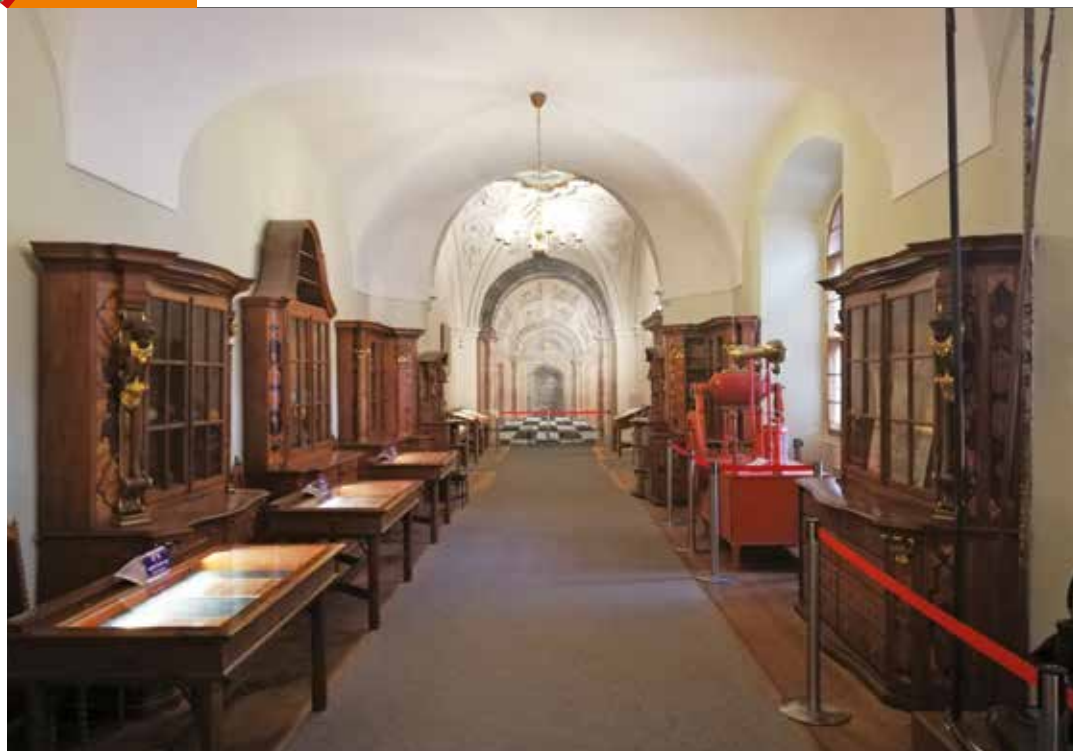
KONTAKT Informační centrum Retranchement 5

Dukel. hrdinů 43, 411 55 Terežín

+420 775 711 881

info@pevnost-terezin.cz

www.pevnost-terezin.cz



Poutavá sbírka umění, vědy a kuriozit



Strahovský klášter je pokladnicí umění a vědění. Nejstarším rukopisem v knihovně je Strahovský evangeliář datovaný do roku 860. Strahovský kabinet kuriozit je plný tajuplných a neuvěřitelných exponátů.

Při vstupu do historické části kabinetu jsou umístěny přírodovědné sbírky převážně mořské fauny, doplněné sbírkami globusů, strojů na výrobu statické elektřiny, nebo atlasů. Jako skutečnou kuriozitu lze považovat historické analematické sluneční hodiny nebo hvězdný atlas ze 14. století. Expozici s vojenskou tematikou dominuje model válečné lodi z přelomu 17. a 18. stol., vedle které jsou umístěny vojenské exponáty jako hlavěň



děla z r. 1686, dělové koule a jezdecké boty asi z doby francouzského obléhání Prahy v r. 1742, polská kopí, tatarský luk, lovecká kuše, přílby z přelomu 17. a 18. stol. nebo slovenská sekýra valaška.

V několika vitrinách jsou umístěny sbírky historického brnění, husitských selských zbraní a keramiky. Mezi exponáty najdete kompilační kolo, rozkládací stůl nebo přímý zub z narvala, v minulosti vydávaný za roh jednoho rože nebo podmořské ryby.



Otevřeno: denně po celý rok vyjma Štědrého dne, Božího hodu vánočního (25. prosince) a Velikonoční neděle 9–17.00 hod.

Vstupné:

Pouze Strahovská knihovna
 Dospělí 150 CZK
 Snížené 80 CZK
 Rodinné 290 CZK (dva dospělí + max 3 děti do 15 let)
 Společné vstupné Strahovská knihovna a galerie (prodej pouze do 16.00 hodin)
 Dospělí 290 CZK
 Snížené 150 CZK
 Rodinné 500 CZK (dva dospělí + max 3 děti do 15 let)

Zdarma: děti do 6-ti let věku, držitelé průkazů ZTP, ZTP/P, členové řádů a kongregací

Snížené: děti od 6-ti let, studenti do 27 let + pedagogové s kartou ISIC, ITIC, ICOM, seniři od 65 let

České i cizojazyčné prohlídkové texty zapůjčí na požádání kustodi.

KONTAKT **Strahovský klášter**
 Strahovské nádvoří 1/132
 118 00 Praha 1 - Hradčany
www.strahovskyclaster.cz

OTEVŘENO
DENNĚ 10.00-18.00

10 HEKTARŮ ZÁBAVY PRO CELOU RODINU

RODINNÝ PARK MIRAKULUM



Park Mirakulum
Topolová 629, 289 24 Milovice, okres Nymburk
+420 734 154 484
mirakulum@mirakulum.cz

 facebook.com/ParkMirakulum
 [park_mirakulum](https://instagram.com/park_mirakulum)

Aktuální informace na

www.mirakulum.cz

Hlavní
partner





Nejkrásnější miniatury, pohádkový zábavní park a park majáků

Vydejte se za modely nejkrásnějších staveb nejen z Dolního Slezska, ale i z českého a německého příhraničí do Parku miniatur památek Dolního Slezska v Kowarech!

V Kowarech, v areálu původní továrny na výrobu koberců, se nachází park, který přibližuje architektonické památky dané oblasti a obsahuje modely zmenšených hradů, zámků, rezidencí, kostelů a dalších budov regionu. Je to nejen turistická atrakce, ale také informační centrum Euroregionu.

Mezi miniaturami jsou i čtyři z Česka – zámky z Vrchlabí a Jilemnice, hrad a zámek Frýdlant nebo radnice z Hostinného. Většina miniatur je venku, část je vystavena v hale. Jestli jste navštívili skutečné památky, pak je v Parku uvidíte úplně jinak.

Každý rok přibývají do expozice nové miniatury. Začátkem května 2024 se návštěvníkům představila již zmíněná zmenšená radnice z Hostinného, kterou čtyři modeláři stavěli podle skutečných plánů 3 měsíce. A nechybí na ní, ani jako na originále, dva obří. S každou z 90 památek, které jsou 25x menší než originál, Vás seznámí průvodci. Půjdete také po Cestě česko-polského přátelství na Sněžku. Pod sebou uvidíte největší krkonošská ledovcová jezera Malý a Velký Staw, chatu Samotnia nebo Strzecha Akademicka. O letních prázdninách se na Vás budou těšit čeští průvodci – žáci Střední školy zahradnické Kopidlna a Střední školy Lomnice nad Popelkou.

Pohádkový zábavní park

Nachází se s Kowarech, v areálu Parku miniatur památek Dolního Slezska. Marian Piasecki ho vybudoval v roce 2015 pro děti všech věkových kategorií. Malé ratolesti se vyřádí na nafukovacích zámcích a hra-

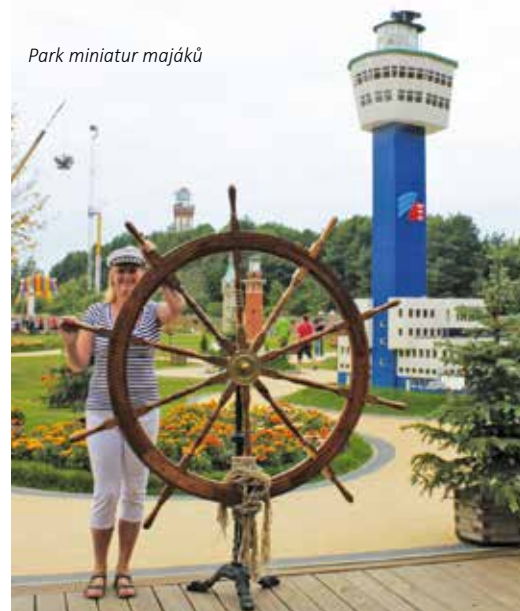
dech nebo se povoží v bazénku na ručně poháněných lodičkách. Na své si přijdou i starší děti. Vylezou na hradní věže, na raftech se svezou na sedmdesát



Pohádkový zábavní park



Park miniatur majáků



metrů dlouhé vodní skluzavce nebo vyzkouší sedmimetrové nafukovací skákadlo. Zatímco se děti baví, dospělí odpočívají v příjemném prostředí venkovní kavárničky nebo na písčité pláži u bazénku, kde se cítí jako u moře. <http://palacowa-bawialnia.pl/>

Park miniatur majáků v Niechorze

Niechorze, do roku 1945 Horst a také Ostseebad Horst, je ves v obci Rewal v severozápadním Polsku v okrese Gryfice v Západopomořanském vojvodství. Niechorze najdete mezi pobřežím Baltského moře a jezerem Liwia Łuża, asi 4 km jihovýchodně od centra Rewalu.

Park miniatur majáků se nachází na vysokém útesu nad pláží nedaleko skutečného majáku. U každého modelu je popisek v několika jazycích, mezi kterými nechybí ani čeština. Během prohlídky poznáte všechny majáky na polském pobřeží. Miniatury jsou vyrobeny pomocí nejnovějších technologií, z materiálů odolných vůči povětrnostním vlivům. V expozici uvidíte i modely nádraží přímořské úzkorozchodné železnice- Gryfické úzkorozchodné železnice- v Západopomořanském vojvodství, která patří k nejdelším a nejvytíženějším v Polsku. Miniatury zmenšeniny majáků doplňují i modely některých památek z Parku miniatur památek Dolního Slezska v Kowarech.

<http://park-miniatur-latarni.pl/>

KONTAKT

Park miniatur památek Dolního Slezska

Zamkowa 9,
58-530 Kowary, Polsko
www.park-miniatur.com/cs/



Mirakulum

Výlety s dětmi ve středních Čechách: Kam za zábavou, i poznáním

Střední Čechy 

Zaujmout malé děti není vůbec hračka. A vymyslet, kam s nimi zajet na výlet, to už se blíží téměř nevyřešitelnému hlavolamu. Středočeská centrála cestovního ruchu představuje tipy z regionu, které nadchnou celou rodinu.

Mezi nejnavštěvovanější místa středních Čech patří Park Mirakulum. Na ploše deseti hektarů spolu sousedí vodní svět, lanové centrum, lesní městečko vysoko v korunách stromů, pohádková vesnička, dřevěný hrad, tajné podzemní chodby, spleť bludiště, malá zoo, houpačky, trampolíny a mnoho dalšího. Z dětí se stanou dobrodruzi a objevitelé, piráti, rytíři, víly, princové a princezny, strojuvůdci, akrobati, umělci a především děti, kterým se splnil sen o výletě na místo, kde je všechno stvořeno jen pro ně. Venkovní aktivity pro celou rodinu nabízí i Areál Monínek, obklopený originální sibiřskou krajinou. Nuda tu není v žádném ročním období. Součástí je Aktivit park a nechybí ani trampolíny. V létě je k dispozici vodní skluzavka a okolí je protkáno cyklostezkami. Areál má i vlastní bikepark.

Tudy do pohádky

„Ke středním Čechám patří hrady a zámky, na kterých otisky svých střevíců zanechali princezny a princové. Nuda to rozhodně nebude – stačí vy-



Zámek Mníšek pod Brdy



Monínek



Zámek Radim

brat prohlídky koncipované speciálně pro malé návštěvníky,“ uvedl Jakub Kulhánek, ředitel Středočeské centrály cestovního ruchu. Na zámku Radim lze vybírat ze tří prohlídkových okruhů včetně jednoho speciálního pro děti. Připadat si budou jako šlechtici, na Radimi se totiž před prohlídkou mohou obléknout do zapůjčeného dobového kostýmu.

Zážitkem jsou speciální prohlídky na zámku Loučeň, ve kterém si malí návštěvníci zazpívají v hudebním salonku, usednou ke knížecí tabuli nebo naleznou dveře do tajné chodby. Zábava čeká i venku v labyrintáriu.

Ve sklepních prostorách zámku v Mníšku pod Brdy se ukrývají víly, čert i vodník. Při pohádkových prohlídkách se děti setkají také s drakem, Sněhurkou a trpaslíky, Růženkou a Popelkou. Prohlídka zavede i do míst, kde se natáčela pohádka Tajemství staré bambitky.

Inspiraci k výletům nabízí i další filmová místa. „Na pohádkový výlet lze vyrazit třeba na hrad Krakovec, který si filmaři vybrali pro známou pohádku Ať žijí duchové. Prozkoumat místa, kde se odehrávala oblíbená vánoční pohádka S čerty nejsou žerty, je možné u bývalého vodního mlýnu v obci Střehom nebo na zámku a v parku v Průhonících. Do Kutné Hory a Malešova se mohou vypravit fanoušci filmu Děti Nagana. Milovníci psa Gumpa, který si zahrál už ve dvou filmech, zavítají do královských Velvar nebo Louňovic pod Bláníkem,“ zve Martina Kuncová ze Střední Čechy filmová kancelář, která mimo jiné pomáhá filmařům, kteří natáčejí v regionu.

Za zvířátky

Výlety do zoologických zahrad a zooparků nikdy neomrzí. Ve Farmaparku Soběhrdy mají skoro 250 zvířat nejrozmanitějších druhů a zábavou budou i zdejší atrakce jako vodní světa plovoucí kruhy.



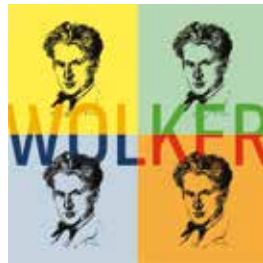
Farmapark Soběhrdy

Netradiční dobrodružství čeká na malé i velké v ZOO Chleby nedaleko Nymburka. Zoologická zahrada chová ohrožené druhy zvířat od velkých šelem, kočky, primátů, ptáků, ryb, drobných savců až po bezobratlé.

Prostějov ožil wolkerovským rokem



Při příležitosti 100. výročí úmrtí prostějovského rodáka Jiřího Wolкера si po celý rok připomínáme tvůrčí život tohoto mladého básníka.



hodně a věřím, že si každý najde to své! Vzpomínka na Jiřího Wolкера potrvá na náměstí T. G. Masaryka až do 18:00 hodin," říká 1. náměstkyně primátora Milada Sokolová.



1. náměstkyně primátora Milada Sokolová

„Ráda bych všechny občany a návštěvníky města pozvala na sobotu 11. května na náměstí T. G. Masaryka. Od 13:00 hodin zde pořádáme kulturně-sociální akci s názvem **Vzpomínka na Jiřího Wolкера**. Připraven bude například kolonádní koncert,

módní přehlídky na téma móda před sto lety, zazní šlágry našich babiček, písničky s flašinetem a nebudou samozřejmě chybět verše a medailonek Jiřího Wolкера. Navíc v době od 13:00 do 16:00 si budou moci zájemci po vyplnění krátkého kvízu premiérově vyrazit na našem Turistickém informačním centru pamětní minci s Jiřím Wolkerem. Připraveno je toho



zámecké věže s úžasnou gotickou klenbou a instalacemi obrazů renesančního malíře Lucase Cranacha. A pokud už by na vás bylo historie moc, můžete se vydat na výlet na vrchol Barbořina, odkud je nejkrásnější výhled na město i velkou část Moravy. Navíc poznáte, že v Kroměříži není nikam daleko. Naopak, máte tu k sobě tak nějak blíž – srdci blíž.

www.kromeriz.eu

Arcibiskupská garda má v Kroměříži unikátní expozici

Plánujete dovolenou tam, kde se snoubí historie a poznání s odpočinkem a pohodou? Potom ve vašem seznamu nesmí chybět Kroměříž. Určitě se vám vybaví zdejší zámek a historické zahrady, zapsané v seznamu UNESCO, Kroměříž vás ale okouzlí celým historickým centrem s útulnými hotely, voňavými kavárnami či malebnými uličkami, ve kterých zapomenete na každodenní shon.

Pokud si myslíte, že už Kroměříže znáte, letošní novinky vás jistě překvapí. Historicky poprvé se otevřela veřejnosti unikátní expozice arcibiskupské gardy. Původně to byla ozbrojená složka arcibiskupa a jejím sídlem byla Mlýnská brána, která přímo

navazuje na budovu Arcibiskupského zámku. Dnes je jedinou dochovanou z původních tří městských bran, a právě tady jedinečnou multimediální expozici zvanou Gardistka najdete. Další novinkou je zpřístupnění středověké Klenotnice v nejstarší části





Město Česká Třebová – nejen železniční uzel



Město, jehož historie sahá až do roku 1278, leží na pomezí Čech a Moravy, v podhůří Orlických hor a s necelými 15 000 obyvateli je čtvrtým nejlidnatějším městem v Pardubickém kraji.

S nejvýznamnějšími památkami Vás seznámí stezka „Krok za krokem“, která vede od dopravního terminálu přímo do historického centra. Poznáte v ní českořebovské nádraží, kterým v roce 1845 projel první vlak, rondokubistickou budovu Kulturního centra, Staré náměstí s renesanční radnicí z poloviny 16. století, klasicistní kostel sv. Jakuba Většího z roku 1801 nebo budovu Gymnázia, pro kterou je příznačný střízlivý modernismus. Nejvýznamnější historická památka však pochází ze 13. století. Je jí rotunda svaté Kateřiny, jediná dochovaná románská stavba ve východních Čechách. Při procházce městem též nemůžete vynechat místo lákající k odpočinku, tří hektarový sad založený v anglickém stylu roku 1885,

městský park Javorka. Odtud vedou krásné turistické stezky směrem na poutní místo a bývalé lázně Hory, ty jsou spojeny s pobytem Boženy Němcové, a rovněž do Kozlova. Tato vesnička je turisty vyhledávaným cílem. Naleznete zde rozhlednu, výletní restauraci a chaloupku Maxe Švabinského. Na tento krásný výlet se inspirujte naší videotrásou, která je dostupná na webu města (www.ceska-trebova.cz). Přímo v centru města navštivte městské muzeum. Expozice „Dopravní křižovatky aneb do České Třebové vlakem, Velorexem, letadlem i lodí“ je zaměřena na charakteristické druhy dopravy v regionu. Návštěvníkovi přibližuje historii českořebovského železničního uzlu, aviatické pokusy zdejšího rodáka

Františka Formánka, vynález tříkolového vozíka OS-KAR (později Velorex) či historii úvah o propojení tří moří kanálem Dunaj-Odra-Labe. Obdivovat můžete sbírku Velorexů, repliku dobového železničního vozu, model českořebovského nádraží s pohyblivými vlakovými soupravami nebo unikátní modely helikoptéry a letadel.

K aktivnímu odpočinku doporučujeme bohatou síť cyklostezek a cyklotras. Nevšední adrenalinový zážitek nabízí Bike resort Peklák, kde pro Vás je připraveno více než 22 km tratí pro vyznavače horské cyklistiky. 16 kilometrů stezek různých náročností se klikatí po obou stranách hřebenu Javorníku. Sociální zařízení je v provozních dnech areálu otevřeno non-stop. Ve stejném areálu si můžete na 800 m sjezdovce vyzkoušet jízdu na terénních kárách (www.peklak.cz).



KONTAKT TIC Česká Třebová a Městské muzeum
Česká Třebová

Klácelova 11, 560 02 Česká Třebová

☎ +420 465 322 634

✉ ic@mmct.cz

www.mmct.cz

Svátova zážitková cesta

Vydejte se na cestu
do areálu Brand okolo rybníku
Rosnička ve Svitavách.

Při putování se skřítkem Svátou
narazíte na 8 herních prvků,
kde děti plní různé úkoly pomocí
dřevěné kuličky.

Vyzkoušejte i Svátovy lavičky
s deskovými hrami. Zahrejte
si dámu, mlýn, piškvorky
nebo cvrnkanou.

Vyražte se skřítkem
za dobrodružstvím.

Svitavy a vy.

www.svatovacesta.cz

Máme pro vás dárek
Vystříhnete si tento kupon, za který dostanete v informačním centru (náměstí Míru 48, Svitavy) **Svátův kouzelný magnet zdarma.**
Platí 1x pro návštěvníka Svitav do 31. 8. 2024 nebo do vydání zásob.

Online průvodce



POLIČKA



- ♥ Rodná světnička Bohuslava Martinů ve věži kostela sv. Jakuba
- ♥ Centrum Bohuslava Martinů v Poličce
- ♥ Městské hradby
- ♥ Hrad Svojanov
- ♥ Barokní radnice, mariánský sloup a sochy na kašnách

Město Polička, rodiště hudebního skladatele Bohuslava Martinů, je vstupní branou do Žďárských vrchů, jednoho z nejkrásnějších koutů Českomoravské vrchoviny. Město Polička bylo založeno v roce 1265 králem Přemyslem Otakarem II. Město Polička nabízí bohaté kulturní i sportovní vyžití, svoji tradici mají festivaly, které se ve městě pravidelně konají. Turistům slouží velké množství značených turistických i cyklistických tras v okolí města.



www.policka.org



Na výletě na královském hradu Svojanov

Svojanovský hrad je opravdu majestátní. Projít se můžete nejen po nádvoří, ale i vyhlídkových ochozech na hradbách a po příkrých dřevěných se dostanete na hradní hlásku. Pohled do hlubokého údolí, na náves vesnice Svojanov s několika starobylými domy a na okolní kopce vás uchvátí. K posezení láká při pěkném počasí obnovená gotická zahrada s květinovými záhony, lavičkami a altánkem s vyhlídkou. Děti na Svojanově pobaví hradní zvířátka – kozičky, pávi, kachny,

a dokonce i malí dravci bydlící ve věžním okénku. Snad všechny naše hrady mají svoji pověst a hrůzostrašné historky, ke Svojanovu nedaleko města Poličky se jich váže hned několik. V hradních komnatách se můžete nechat na chvíli unést vyprávěním o pohnutých lidských osudech z dávné minulosti – o správci Rašínovi, o zadržené paní Kateřině, o vypálení Skalského dvora nebo o Karlu Zárubovi a paní Kateřině. Jestli máte rádi pověsti z dávné minulosti, tak se vám na

hradě Svojanov určitě bude líbit.

K pohoštění můžete využít hradní restauraci, přímo na prvním hradním nádvoří. Je otevřena v rámci otevírací doby. Telefon: +420 739 339 991, restaurace@svojanov.cz, www.svojanov.cz.

KONTAKT

Hrad Svojanov

569 73 Svojanov 1

+420 461 744 124, 739 518 703

info@svojanov.cz

www.svojanov.cz



Hlinsko – město plné zážitků

Pojďte s námi poznávat město Hlinsko

Cestování, koupání a také zážitky patří neodmyslitelně k létu. A to vše bychom vám rádi nabídli i při návštěvě Hlinska. Začneme ve Vzdělávacím centru Planeta Hlinsko, které se otevřelo v září roku 2023. Na dvou patrech tohoto moderního centra můžete zábavnou a interaktivní formou prozkoumat úchvatné jevy a sféry naší Země. Při vstupu obdrží každý návštěvník modrou kuličku symbolizující kapku vody. Interaktivní kuličkové dráhy představují různé aspekty vodního cyklu - od vodních toků v Železných horách přes podzemní vody až po oceány a moře. V expozici zaměřené na litosféru se můžete podívat do jádra Země, zjistit, jak zemětřesení ovlivňují budovy, nebo dokonce „pohnout zemí“. V části věnované atmosféře

naleznete obří makety vysavače a mixéru nebo zjistíte, jak fungují vzdušné proudy. Mezi patry uvidíte krásnou hvězdnou oblohu s deseti souhvězdími pozorovatelnými nad Hlinskem. Planeta Hlinsko je o prázdninách otevřena denně od 10 do 18 h.

V Městském muzeu a galerii Hlinsko se letos koná **65. ročník Výtvarného Hlinecka** na téma Dámy s paletou. Veřejnosti se představuje umělecká tvorba 13ti malířek 19. a počátku 20. století – A. Mánesová, Z. Braunerová nebo Ch. a L. Piepenhagenovy. Zároveň zde probíhá výstava Tajemství depozitáře. Obě výstavy trvají do 15. září. Otevřeno je út – ne 9 – 12, 13 – 17 h. Novinkou v památkové rezervaci Betlém je program s názvem **Betlémské léto**, který zaujme

jak děti, tak i dospělé. O vybraných dnech si můžete přijít vyrobit korále z klokočí nebo loutky z papíru. Každou sobotu pak můžete pozorovat při práci šikovné ruce držitelů titulu Nositel tradice Pardubického kraje. K vidění bude košíkářství, řezbářství, výroba žinylkových textilií a další. Otevřeno je od 9 do 12 a od 12.30 do 17 h.

A pokud chcete poznat historii a památky Hlinska zábavnou formou, zajděte si do Turistického informačního centra Hlinsko. Tam pro vás letos připravili novou hru s názvem **Zábavné objevování města Hlinska**. Otevřeno mají: po–pá 8–17 hod., so 9–16 hod., ne 9–15 hod.



www.planetahlinsko.cz
www.mmghlinsko.cz
www.nmvp.cz/vysocina
www.ic-hlinsko.cz

Labyrintem příběhů a pověstí v Chrudimi

Chrudim

Může být Muzeum barokních soch zajímavé i pro děti? To v Chrudimi určitě! S příchodem letních prázdnin obohatilo muzeum svoji nabídku o program pro děti. Aktuálně promítaný animovaný film **O třech ztracených hlavách kapucína Fortunáta** doplní bludiště plné tajemství a dobrodružství.



V prostorách pod hlavní lodí kostela sv. Josefa, dnes využívaného pro expozici Muzea barokních soch, ožijí postavy z chrudimských pověstí. Malí, případně i větší, návštěvníci budou mít tu čest seznámit se s zakladatelem města Chrudem, nezbedným šprýmařem Kacafírkem i kapucínem Fortunátem, jehož jméno znamená Šťěstím obdařený. Trochu štěstí budou potřebovat i děti při plnění několika úkolů a sběru indicií, aby odhalily správné heslo a dostaly se až ke schovanému chrudimskému pokladu. Hra nazvaná Labyrintem příběhů a pověstí staré Chrudimě je navržena tak, aby nejen zabavila, ale také vzdělávala a přiblížila dětem historii a pověsti Chrudimi.

www.barokochrudim.cz





OBJEVUJTE VIMPERK

- STÁTNÍ ZÁMEK VIMPERK
- MUZEUM VIMPERSKA
- PROHLÍDKY MĚSTSKÉ ZVONICE
- ÚNIKOVÁ HRA STEINBRENEROVA TISKÁRNA
- OKRUH PO VIMPERSKÝCH PAMÁTKÁCH
- STEZKA KOLEM OPEVNĚNÍ
- STEZKA LESNÍCH SKTRŤÍTKŮ
- MĚSTSKÁ GALERIE
- RESTAURACE, KAVÁRNY, BARY A CUKRÁRNY
- KRÁSY NÁRODNÍHO PARKU ŠUMAVA NA DOSAH



Informační centrum Vimperk
 infocentrum@mesto.vimperk.cz
 tel. +420 388 402 230
 www.vimperk.cz/fc



Sušicko slaví jubileum: 90 let od otevření rozhledny Svatobor

Město Sušice známé jako Brána Šumavy, oslavuje letos významné výročí - 90 let od slavnostního otevření rozhledny Svatobor, jedné z nejvýznamnějších dominant tohoto malebného kraje, který učaruje všem milovníkům turistiky. Svatobor, který střeží údolí řeky Otavy s kopci a vyhlídkovými místy, je symbolem bohaté historie a nádherné přírody Sušicka.

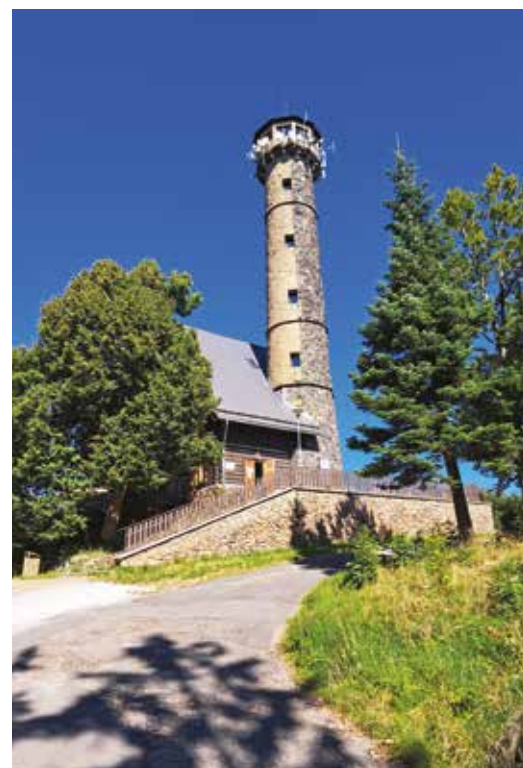
K oslavě této významné události připravuje Destinace Sušicko, z. s. celou řadu akcí a aktivit. Jedním z hlavních bodů programu je venkovní veřejná výstava, která byla instalována v lokalitě Na Fufernách v Sušici. Tato výstava podrobně představuje historii sušických rozhleden, vyhlídek a turistiky, přičemž nejdůležitější informace a historické zajímavosti představí PhDr. Jan Lhoták během odborné přednášky v sušickém kině dne 7. května 2024.

Následující den se pak startuje tříměsíční turistická soutěž o noc na chatě Svatobor. Načasování není náhodné. Dne 8. 5. 1934 byla na vrchu Svatobor pro špatný technický stav stržena první rozhledna. Pouhé dva dny poté se začalo se stavbou nové, ze které se po kraji můžete rozhlížet dodnes. Stavba podle návrhu stavitele Karla Houry byla dokončena za neuvěřitelně krátký čas – za tři měsíce. Slavnostně byla otevřena 12. 8. 1934, a proto právě 12. 8. bude letošní turistická soutěž ukončena. A protože



ve dvou se to lépe táhne, tak je to soutěž pro dvojice. Úkol je jednoduchý – vyjít během tří měsíců devětkrát až nahoru na horu. Další zajímavou akcí bude botanická komentovaná procházka „Za poklady svatoborského bezlesí“, která proběhne 18. května. Hlavní oslavy jsou naplánované na sobotu 17. srpna 2024. Program zahrnuje bohatý doprovodný program s hudbou a prvním sušickým sčítáním Svatoborů, tj. nositelů křestního jména Svatobor. Součástí slavnostního dne bude také hvězdicový výšlap na Svatobor. Pro více informací o akcích a oslavách navštivte

www.susicko.cz.



KONTAKT

Kontakt pro média:

Ing. Dagmar Jíchová
 manažerka Destinace Sušicko, z.s.
 a vedoucí Informačního centra Sušice
 ☎ +420 777 503 353



Kulturní jaro v Klatovech

Nejen bohaté architektonické dědictví Klatov, ale i rozmanité kulturní akce lákají návštěvníky do královského města v podhůří

Šumavy, založeného v roce 1260 Přemyslem Otakarem II. Příchozím Klatovy nabízí pestrý koktejl zážitků, začít můžeme od vzácných historických památek z časů gotických, renesančních a zejména barokních, jako jsou proslulé klatovské katakomby nebo barokní lékárna U Bílého jednoorožce.



Známa silueta Černé věže a barokního jezuitského kostela Neposkvrněného početí Panny Marie a Sv. Ignáce na náměstí nenechá nikoho na pochybách, že je v Klatovech. Ve městě, kde se již 200 let pěstují světoznámé klatovské karafiáty, které právě počátkem července rozkvétají v zahradě naproti zdejšímu muzeu. Přímo v areálu zahrady muzea se nachází ojedinělý Pavilon skla, kde si můžete prohlédnout unikátní expozici šumavského skla bývalé firmy Löetz z Klášterského mlýna v Rejstějné, skla vyrobeného na přelomu 19. a 20. století. Klatovy se ale nepyšní jen svou historií. Po celý rok zde probíhá řada kulturních a společenských akcí. Jednou z nejvíce navštěvovaných akcí je Zahájení turistické sezony, která jako každý rok probíhá na klatovském náměstí, a opět je spojená s turistickým pochodem Májové toulky. Termín spadá na sobotu 11. 5. od 10:00 s bohatým kulturním programem. Těšit se můžete např. na dechovou hudební skupinu Gloria, vystoupení žáků ZUŠ Dance Klatovy, dále pak na koncertní zábavnou show Muzikály naruby a další. Vyvrcholením celého dne bude od 18:00 koncert Václava Noida Bárty.

V jarních měsících dále připravujeme:

19. 6.–21. 7. Společné cesty XII, kostel sv. Vavřince Klatovy, výstava umělců spjatých s klatovským regionem

21. 6. Barokní svatojánská noc, od 17:00 bohatý kulturní program na nádvoří i v refektáři jezuitské koleje Klatovy, ve 20:00 koncert operního pěvce Adama Plachetky a sopranistky Kateřiny Kněžíkové, jezuitský kostel

27. 6. Mezinárodní festival komorní hudby „Skvosty komorní hudby“, od 19:00, refektář jezuitské koleje

12.–14. 7. Klatovská pouť a Mezinárodní folklorní festival

13. 7. od 10:00 dechová kapela Skalanka, klatovské náměstí,

14. 7. od 9:00 dechová kapela Úhlavanka od 16:00 kapela THE PEOPLE, klatovské náměstí

26. 7. 2024 Léto s rádiem Blaník

17:00 – 22:00, klatovské náměstí, vystoupí: Petr Kolář, Leona Machálková, XINDL X, Blanická kapela

12. 9. 2024 Mezinárodní festival komorní hudby „Řád a improvizace“, od 19:00, jezuitský kostel Klatovy

Více informací na:

www.klatovy.cz/icklatovy

30 let po kůrovcové kalamitě v Modravských slatích – les je zpět!

Šumavu milují všichni turisté a proto zpráva, že se lesu opět daří je pro nás všechny velmi radostná.

Byla to jedna ze zlomových událostí, které směřovaly vývoj divoké přírody na Šumavě. Od prvního velkoplošného rozpadu lesa v historii České republiky, který vlivem silné gradaci lýkožrouta smrkového, zvaného kůrovec, probíhal v oblasti Modravských slatí, tedy od vrcholů Mokruvek, přes Špičnick, Blatný vrh až do Podroklaní, uplynulo už třicet let. Tehdy to laická i odborná veřejnost vnímala jako tragédii, ze které se lesy na Šumavě nevzpamatují. Ovšem stačilo dát přírodě jen trochu času, aby nám sama řekla, že tomu tak není. Tehdejší vedení Správy NP Šumava a Ministerstva životního prostředí se musela rozhodnout, zda ve státní přírodní rezervaci Modravské slatě, která byla rovněž čerstvě 1. zónou národního parku, proti šířícímu se kůrovci postupovat standardními lesnickými postupy – tedy kácet napadené smrky, nebo aplikovat model ze sousedního Národního parku Bavorský les a přírodu nechat přírodou.

Zdejší les tvořený výhradně smrky měl v době vzniku národního parku jen asi 15% souší, většinou menších dimenzí vzniklých konkurenčním tlakem sousedních větších smrků. V roce 1994 sem už dosáhly první útoky kůrovce a vytvořily kola souší. Tehdy podíl

mrtvých stromů stoupl na 30%. K největší gradaci došlo v roce 1996, takže v roce 1998 už podíl souší dosáhl 60%. Zbývajících 40% smrků byly stromky z podrostu, které v té době překročily výšku 1,3 m, a velmi rozptýlené přeživší velké stromy, jejichž podíl ale dosahoval sotva 1%.

V roce 1994 přijel na pozvání expert na národní parky z USA Boyd Evison. Ten v té době do své zprávy mimo jiné napsal, že těžba kůrovcem napadených stromů není cestou, která by posílila postavení národního parku. Proto bylo rozhodnuto, že na většině území Modravských slatí bude les ponechán bez těžby. Pouze v lesích, které nevykazovaly žádnou přirozenou obnovu, bylo rozhodnuto posadit maximálně 1100 nových stromků na hektar, převážně smrků. Můžeme tak dnes posoudit, jaké tato rozhodnutí přinesla výsledky.

Les ukázal úžasnou schopnost regenerace, v současné době zde evidují přes 3 500 odrůstajících smrků na jednom hektaru. To dokazuje, že tehdy téměř neviditelná přirozená obnova byla nakonec početnější, než umělé výsadby. Další velmi důležitou zprávou je to, že dnes i v nejvíce mezernatých porostech v oblasti

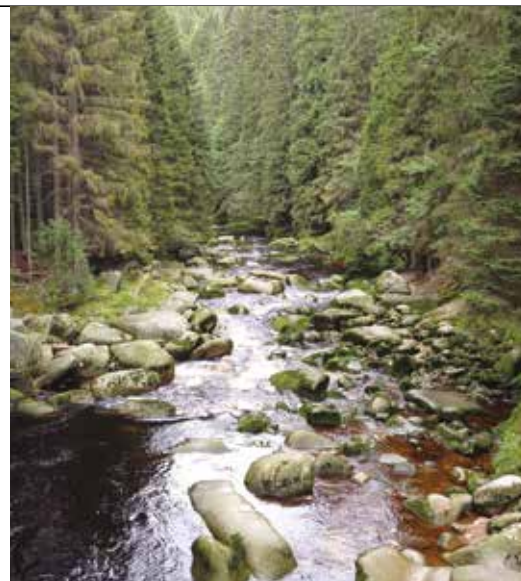


Mokruvky nebo Blatného vrchu roste mírně vyšší početnost smrků, než kolik tam stálo vzrostlých smrků před gradací kůrovce. Smrky rovněž nečekaně rychle rostou. Dnes zde najdeme nejčastěji smrky vysoké tři až deset metrů, ale některé z nich se doslova utrhly okolnímu pelotonu a jejich výška překračuje patnáct metrů a tloušťka kmene dosahuje až čtyřiceti centimetrů. Les si však stále ponechává mnoho volného prostoru pro růst dalších stromů. V mezerách mezi odrůstajícími smrky jsou otevřená místa z dnes již rozetlelymi torzy popadaných souší, a na nich i dnes lze najít mladé semenáčky nově klíčících smrků.

Po třiceti letech od ponechání silné kůrovcové gradace bez těžebních zásahů se ukazuje, že to bylo pro les národního parku šťastné rozhodnutí. Obavy, že zde už nikdy žádný les nevyrostе, že tu bude poušť, se nenaplnily. Nenaplnila se ani obava z velkého požáru. Šumava je tady tak stále zelená, vlhká a lesnatá.

Správa NP Šumava

www.npsumava.cz



Šumavské Lázně v letní zeleni obklopené nádhernou přírodou aneb Šumavské Lázně 100 x jinak



Když přijedete, je to jako když se vracíte domů. V kteroukoliv roční dobu se vypravíte na Šumavu, vždycky vás příroda okouzlí. A to i v tom případě, kdy se teprve příroda probouzí. Nabídka procedur je bohatá a tak prožijete váš pobyt, ať už se jedná o prodloužený víkend nebo delší pobyt skutečně plnohodnotně a určitě oceníte i neomezený vstup do hotelového relaxačního bazénu.

Při vašem pobytu objevujte nejen přírodní, ale také historické a kulturní dědictví Šumavy a hýčkejte tak všechny vaše smysly. V letošním roce přidáváme také doporučenou trasu za poznáním nejen přírody, ale i kulturních památek.

Jako inspiraci pro vás nabízíme 2 zajímavé pobyty pro posílení vašeho zdraví.

Pobyt Kouzelná Šumava

Pobyt Kouzelná Šumava zahrnuje na osobu:

- 3x ubytování
- 3x polopenzi (snídaně formou bohatého bufetu; večere výběrem ze 2–3 menu)
- součástí lázeňské procedury - pitný režim / borůvkový čaj

Léčebné procedury v ceně pobytu:

- 1x perličková koupel s bylinnými měšci s chromoterapií + suchý zábal
- 1x klasická částečná masáž- záda, šije
- 1x vířivá šumavská rašelinová koupel + suchý zábal
- 1x rašelinový zábal- záda
- 3x 1 hod. speleoterapie
- 3x Priessnitzova koupel nohou s akupresurou



Bylinný koktejl v srdci Šumavy

Bylinný koktejl v srdci Šumavy zahrnuje na osobu:

- 5x ubytování
- 5x polopenzi (snídaně formou bohatého bufetu; večere výběrem ze 2- 3 menu)

Léčebné procedury v ceně pobytu:

- 1x vířivá koupel se solí z mrtvého moře +suchý zábal
- 1x perličková koupel s bylinným olejem +suchý zábal
- 1x bahenní zábal z mrtvého moře
- 1x rašelinový zábal
- 1x klasická částečná masáž- záda, šije
- 4x 1 hod. speleoterapie
- 4x Priessnitzova koupel nohou s akupresurou
- součástí lázeňské procedury - pitný režim (borůvkový čaj)

Bonusy pro obě nabídky

- relaxační bazén s hvězdnou oblohou v ceně denně od 7:00 do 21:30 hodin; k dispozici koupací pláště a domácí obuv
- v letě je součástí ceny i vstup na tenisový kurt a vstup do energetického parku
- WiFi v areálu zdarma, hotelová knihovna
- hotelové parkoviště

Poznámka k pobytu:

- nástupní den je bez omezení
- pobyt je určen pro dospělé
- v celém objektu je zákaz kouření
- domácí zvířata nejsou povolena



25 mezinárodní dudácký international bagpipe festival



Strakonice
Czech Republic



festival

22. - 25.8. 2024

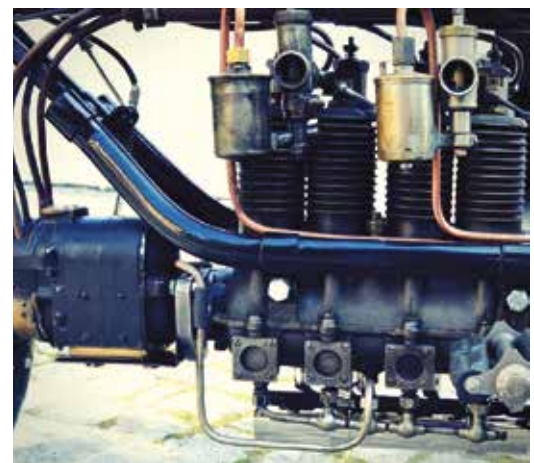


ODPADY PÍSEK s.r.o.



ČSAD STTRANS

SKODA
AUTO ŠEVČÍK



Muzeum historických motocyklů



Muzeum historických motocyklů Zdeňka Báleka bylo založeno v roce 1990 otevřením muzea motocyklů v Kašperských Horách. S postupem času a neutuchající sběratelskou vášní pro motocykly k Muzeu historických motocyklů v Kašperských Horách přibýly ještě další dvě pobočky, a to v Bečově nad Teplou a v Železném Rudě.

V současné době se jedná o jednu z nejrozsáhlejších soukromých sbírek motocyklů v České republice. A protože od motocyklů už je to na jednu stranu jen krůček k automobilům a na tu druhou zase k jízdním kolům, k vidění jsou právě i historická jízdní kola a v některých našich výstavních prostorách i automobily. V součtu tato sbírka obsahuje přes 200 kusů historických motocyklů, přes 80 kusů historických jízdních kol, několik



kusů historických automobilů, motory a jiné příslušenství.

V jednotlivých muzeích lze najít i mnoho světových unikátů a rarit. Expozice jsou koncipovány tak, aby zaujaly i děti a dámy. Věříme tedy, že si naši návštěvníci výlet do světa předků současných vozítek nejen užijí, ale objeví i spoustu zajímavostí z tohoto kouzelného světa vonícího benzinem a olejem.

KONTAKT Moto muzeum

Zdeněk Bálek

+420 606 737 041

Moto muzeum

moto-muzeum.zdenek.balek@seznam.cz

www.historickemoto.cz



Táborské kulturní léto ve znamení připomínek 600. výročí úmrtí Jana Žižky



Město Tábor v létě nabídne rozmanité kulturní akce. Těšit se můžete na stálice

letního programu Jazzový Tábor a festival pouličního divadla **Komedianti v ulicích**. Koncerty klasické hudby a rekonstrukcí historické bitvy vzdáme hold husitskému hejtmanu Janu Žižkovi, jenž skončil právě před 600 lety.

Milovníci jazzu si přijdou na své v sobotu 13. července. **Jazzový Tábor**, tradiční součást letního kulturního programu, tentokrát představí táborské saxofonové kvarteto Kšandeto, jednu z neznámějších českých jazzrockových kapel Jazz Q Martina Kratochvíla, praž-

skou kapelu hrající pop, funky a jazz Top Dream Company a skupinu Los Quemados prezentující zajímavé, originální a energické skladby Filipa Spáleného a Jakuba Doležala ve stylu jazzu, funku a fusion. Zdarma

Poctu husitskému hejtmanu a vojenskému strategovi Janu Žižkovi složí město Tábor prostřednictvím rekonstrukce historické bitvy s názvem **Dobytí hradu Příběnice**. V sobotu 20. července se na louce za klokotským klášterem návštěvníci přenesou do nově založeného města Tábor na přelomu let 1420 a 1421. Zde se stanou svědky nejen záchranu husitského kazatele a kněze Václava Korandy z rožmberského zajetí na hradě Příběnice, ale i uzavření smlouvy o příměří mezi Janem Žižkou a Oldřichem II. z Rožmberka v Písku. Dozví se i o boji s pikarty, na něž Žižka udeřil a nechal je upálit v Klokotech, protože se odmítli vzdát svých bludů. V průběhu dne budou moci příchozí nahlédnout do Žižkova ležení, obdivovat šermířská vystoupení, zatančit si dobové tance, poslechnout si

historickou hudbu, zhlédnout letové ukázky dravců a výcvik královských psů a nakupovat na historickém tržišti. Vlastní rekonstrukce historické bitvy proběhne ve 14 a 18 hodin. Historický program realizují Plzeňští - spolek šermířů a přátel historie, z.s. a Plzeňský Landfrýd, z.s. Vstupné na místě ve výši 100 Kč/50 Kč.

O víkendu 2.–4. srpna obsadí Tábor mezinárodní festival pouličního divadla **Komedianti v ulicích**. Letošní 13. ročník opět nabídne to nejlepší ze současného českého i zahraničního pouličního umění, jehož doménou jsou cirkusová umění, klauni, pantomima, loutky, pohybové divadlo, interaktivní představení, dílny nebo hudba. Dramaturgii programu pravidelně připravuje držitel Thálie a umělecký ředitel Laterny Magiky Radim Vizváry. Zdarma

Pomyslným závěrem táborské letní sezóny je mezinárodní historický festival **Táborská setkání**. O víkendu 13.–15. září se Jan Žižka zase ujme vlády nad městem. Za rachotu bubnů a ve světle pochodní doprovázen svými věrnými spolubojovníky vjede do města, aby svým zvoláním „Bratři a sestry, hrr na ně!“ odstartoval festival nabízející rozmanitou směsí historických i současných programů. Ať už projdete Katovskou uličkou, v níž mistr kat trestá malé i velké hříšníky, odvážíte se do Uličky chudiny, kde si nemůže být nikdo ničím jist, anebo nahlédnete do stánků s rozličným dobovým zbožím či lahůdkami k snědku na Středověkém tržišti či Táborském jarmarku, stále budete pod bedlivým dohledem velkého vojevůdce. Kostýmované průvody, ohňostroj, koncerty historické i současné hudby naplní zcela beze zbytku motto festivalu „Potkat se, poznat se, porozumět si.“

Festivalový program a on-line předprodej vstupenek naleznete na www.taborskasetkani.eu.

Podrobné informace o všech kulturních akcích ve městě hledejte na www.visittabor.eu.

Vítejte v Táboře, protože Táborské kulturní léto budiž pochváleno!

Selské slavnosti letos oslaví čtvrtstoletí ...

Je to nádherné a úctyhodné jubileum, které letos tato akce oslaví. 25 let pořádání a konání Selských slavností je v místních podmínkách skvělá vizitka a počín. Je to zároveň závazek, výzva a poslání tuto tradici udržovat a rozvíjet, jelikož pokud se jednou tradice přeruší, je velice složité ji znovu obnovit, což nám ukazuje mnoho i nedávných zkušeností a příkladů.

Za ty roky se ze Selských slavností stala krásná velkolepá akce, přesahující regionální perimetr, a která doslova dozrála do své současné podoby nabytými zkušenostmi pořadatelů, systematickou prací a citlivým zapracováváním podnětů a připomínek stánkařů, účinkujících, ale i samotných návštěvníků. Dnešní podoba a pořadatelský koncept je pestrou kulturní přehlídkou toho, co ještě v současnosti může tradiční lidová kultura nabídnout, a to doslova v celé své kráse a s odkazem na historii. Ano, je to díky jedinečné dispozici osady Holašovice jako takové, holašovické návsi lemované barokními štíty a zejména samotných lidí a nadšenců, kteří se za ty roky na jejím pořádání aktivně podíleli. Pojďme si i letošní jubilejní ročních společně užít tak, aby pořadatelům vlil do žil další optimismus a chuť organizovat ročníky pro další

čtvrtstoletí, protože Selské slavnosti jsou zkrátka nepřenositelné a patří jen a právě Holašovcům.



Staročeský jarmark s ukázkou více jak dvou set tradičních lidových řemesel a zároveň pestrým třídenním kulturním programem, který letos oslaví 25. jubileum svého konání. Vše je zasazeno do unikátního a rozlehlého návsiho prostoru jihočeské vesničky Holašovice, která je zapsána na prestižní seznam světového kulturního a přírodního dědictví UNESCO.



Dačice Léto a prázdniny v Dačicích

Dačice jsou nejen městem kostky cukru, ale také vstupní branou do turistických oblastí České Kanady a Podyjí.

Kromě krásné přírody, historických památek a pohody malého města vám nabízíme akcemi našlapané a na kulturní zážitky bohaté léto.

Červenec

První polovina měsíce patří tradičně hudebně-divadelnímu festivalu **Dačická kostka**. Nádvoří státního zámku bude ve dnech 3.-14. července žít koncerty, divadly, muzikálem a pohádkami. Vybrat si můžete ze čtrnácti představení. Vstupenky zakoupíte na místě nebo v předprodeji na rezervace.dacice.cz. Pokud nestihnete festival, můžete zavítat na dačický Rockfest, navštívit rozpustilý kabaret v Kancnýřově sadu nebo si užít parkovou výstavu s díly místních výtvarníků a umělců.

Srpen

Řezbářské sympozium **Dačická řezba** rozezvucí od 12. do 16. srpna centrum města motorovými pilami. Uvidíte řezbáře a sochaře při práci a v řemeslných dílnách si můžete vyzkoušet foukání skla, točení na hrnčířském kruhu, vykovat si podkovičku pro štěstí a ke konci dne pak navštívit hudební večery, které jsou součástí sympozia. Také další srpnové akce jsou určené pro celou rodinu. Pohrát si můžete na Prázdninovém hraní Pod Lipkami a zazpívat si na folkovém koncertu.

Úplný přehled kulturních akcí a další tipy na výlety, zážitky, houbaření, koupání a turistiku najdete v naší nabídce na webu a sociálních sítích. Přijďte k nám pobýt, těšíme se na vás.

KONTAKT Infocentrum Dačice

Palackého nám. 1, 380 01 Dačice
 ☎ +420 384 401 265
 ✉ info@dacice.cz
 www.dacice.cz



Letní výlety do města Lázně Bělohrad

Lázně Bělohrad je menší městečko ležící v podhůří Krkonoš. Okolí města je jedinečným krajinným celkem se spoustou lesů i udržovaných staveb lidové architektury. K městu přiléhá oblíbený park Bažantnice. Bohatá ložiska rašeliny, která se v parku nachází dala základ vzniku místních slatinných lázní.

Park je v současnosti tichým a klidným místem, které je protkáno četnými stezkami, jež jsou ideální pro procházky nejen lázeňských hostů. Na konci cesty Bažantnicí se naskytá kouzelný pohled na malebnou lokalitu Byšičky, která patří k nejvyhledávanějším pěších cílů Lázní Bělohradu. Na vrcholu kopce se nachází osamocený románský kostelíček svatého Petra a Pavla, který tvoří dominantu v okolní krajině. Pro milovníky přírody a pohybu je ovšem ve

městě i jeho okolí mnoho možností aktivního vyžití. Pro sportovní nadšence se v městě nacházejí například tenisové kurty či minigolf, kde si návštěvníci mohou užít společné chvíle s přáteli či rodinou. Několik naučných tras, které byly městem vytvořeny pak nabízí turistům možnost výletů do okolních lesů a luk a seznámit se tak s regionálními zajímavostmi Lázní Bělohradu a Podkrkonoší. Aktivnější jedinci poté mohou využít síť cyklostezek a objevovat krásy

východních Čech ze sedla.

Kromě lázeňských procedur a sportovních aktivit mohou návštěvníci města využít i bohatý kulturní program, který město nabízí. V letošní sezóně je pro návštěvníky naplánováno mnoho kulturních akcí. Příkladáme ukázkou několika z nich, na kterém bychom Vás tímto rádi pozvali:

PROGRAM • AKCE

- 29. 6. Strašidelná Bažantnice
 - 5. 7. koncert: Marka Míková a malé zuby
 - 6. 7. Lázeňský sound
 - 12. 7. koncert: Jakub Noha Band
 - 13. 7. Country festival
 - 19. 7. Divadlo: Pudl a pudr
 - 26. 7. koncert: Nikol Fischerová & Metanoia
 - 27. 7. Bertoldův Bělohrad – 300 let od úmrtí Bertolda Viléma z Valdštejna
 - 2. 8. koncert: Dita trio
 - 3. 8. Podkrkonošský cyklomaraton
 - 9. 8. koncert: ...A vůbec
 - 16. 8. koncert: Jan Burian
 - 17. 8. Bělohrad Fest
 - 23. 8. koncert: Jaroslav Novák
 - 23. 8. koncert: duo Marcel Javorček
 - 31. 8. Rozloučení s létem
 - 13. 9. Knižní lázeň
 - 27. 9.–3. 10. Dny architektury
 - 28. 9. Podzimní jarmark
- V letních měsících budou každou neděli probíhat tradiční promenádní koncerty v Bažantnici.

INZERCE

Teplice živě 2024

Přehled venkovních kulturních akcí červen-září

VÝBĚR Z PROGRAMU:

- Malá Paříž • Teplické muzikálové léto
- Teplická tančírna pod otevřeným nebem
- Divadlo na zámku • Teplický festival vína
- Šanov@rt • Czech fashion week 2024
- Teplický pivní rynek • Jarmark chutí

Všechny kulturní akce jsou zdarma nebo mají zvýhodněné vstupné díky podpoře Statutárního města Teplice.

Úplný program naleznete na: www.teplice.cz





ensana



Víte, kdy máte nárok na léčebný pobyt v Mariánských Lázních ?

Léčebné lázně Mariánské Lázně a.s. poskytují komplexní lázeňskou léčbu pro diagnózy:

- stavy po endoprotézách a operacích páteře
- stavy po operacích ledvin a močových cest
- diabetes mellitus s komplikací
- stavy do 12 měsíců po ukončení komplexní protinádorové léčby

Doporučení na lázeňskou léčbu dává příslušný specialista. Na jeho základě napíše praktický lékař návrh na lázeňskou léčbu. Klient si může u praktického lékaře zvolit místo lázeňské léčby.

Doporučujeme- Léčebné lázně Mariánské Lázně a.s. Návrh doručíte Vaší zdravotní pojišťovně. Po schválení návrhu revizním lékařem se už o Vás postaráme.



KONTAKT

Léčebné lázně Mariánské lázně a.s.

+420 354 635 082, 354 662 138 ,
354 655 501-9

rezervacezp@cz.ensanahotels.com



Žatec a krajina žateckého chmele, památká UNESCO



Dolní Poohří

Královské město Žatec patří mezi nejstarší města ve střední Evropě, a současně je to místo jako žádné jiné odnepaměti předurčené k pěstování chmele. Žatec a krajina žateckého chmele je jedinečná lokalita, kde se po staletí odehrává zcela unikátní příběh pěstování, zpracování a světového obchodu s chmelem. Jsme v kulturní krajině na severozápadě České republiky, v Žatecké kotlině, při středním toku řeky Ohře, která má výjimečnou výsadu, již je unikátní chmelařské dědictví.

Historie města, pěstování a zpracování chmele

Město bez chmele a chmel bez města by nemohly existovat dnes ani v dávných staletích. Chmel tady má svoji domovinu a nikdy to nebude jinak. Tradice chmelařství a pivovarnictví dala ve městě vzniknout velké sérii staveb pro zpracování a skladování chmele i s jeho obchodováním a návštěvník je brzy při procházce městem už sám rozpozná. Jsou to industriální stavby s komíny chmelařských skladů, jichž jsou ve městě desítky a sušárny s větracími střešními průduchy využívanými pro sušení chmele na půdách měšťanských domů. Kulturní krajina tak nabízí mimořádně dochované specifické konstrukce, budovy a technologické soubory úzce spojené s pěstováním, zpracováním a obchodem s chmelem.

Ruku v ruce s chmelem jde pivo

K současným chmelařským a pivním lákadlům patří ve městě zábavný a poučný komplex *Chráme chmele a piva* s velmi poutavým výkladem a labyrintem z chmelových žoků, také *Chmelařské muzeum* nebo *Žatecký pivovar*, *minipivovar U orloje* a řemeslný *pivovar Pioneer Beer*. Jsou to místa, která by žádný návštěvník rozhodně neměl minout, naopak vychut-

nat si každou ze zastávek cesty chmele z chmelnice až po lahodný doušek dobře uvařeného, ošetřovaného a vychlazeného piva, udělat si dostatek času a všechny detailně projít a nechat se poučit. *Chmelařské muzeum v Žatci* je největší expozicí svého druhu na světě, které představuje vývoj chmelařství od raného středověku do současnosti, přičemž objekt, ve kterém sídlí, je technickou památkou a příkladem industriální účelové architektury z konce 19. století. Dozvíte se, proč se nejlepší chmel na světě pěstuje právě na Žatecku a proč se musel už od středověku chránit před nekvalitními napodobeninami. Zaujmu vás dobové fotografie a písemné doklady o pěstování chmele i o vaření piva, také nářadí, mechanizační prostředky a historické stroje. V pivovarech vám načepují originální speciály jako například *Sedmý schod* nebo *Síček*. Není kam a proč spěchat.

Žatecká chmelařská krajina nemá konkurenci

Po staletí utvářená chmelařská krajina podél Ohře, která až romanticky meandruje mezi chmelnicemi, obsahuje nejceněnější a neúrodnější chmelnice, dále historická sídla a objekty spojené zpracováním chmele. Kulturní krajina přináší i jedinečné svědec-

tví o dlouhodobé, nikdy nepřerušované tradici pěstování, šlechtění a zpracování chmele, která ovlivnila nejen jeho unikátní charakter, ale i stovky zdejších rodin. Je proto vnímána jako nedílná součást identity místních obyvatel. Krajina chmelnic se v průběhu roku dynamicky mění. Zatímco ještě na konci dubna naskytne pohled na holé drátěné konstrukce chmelnic, během letních prázdnin už na témže místě spatříte zelené moře, v němž se pár měsíců v roce utápí i zámek Stekník a v září, v měsíci sklizně, se zelené moře mění v zelené zlato.





Žatecký poloraný červeňák, unikát mezi všemi

V Žatecké chmelařské oblasti se pěstuje světově nej kvalitnější odrůda chmele. Je to tradiční jemný aromatický chmel, zaručující excelentní chuť a vůni piva. Světově proslulá raná odrůda s průměrným obsahem alfa hořkých látek je 3,5 %. Žatecký chmel dodává pivu příjemnou a vyrovnanou chuť a vůni. Je velmi bohatý na polyfenoly a vyrovnaný poměr alfa a beta hořkých látek způsobuje spolu s jedinečným obsahem chmelových silic nenapodobitelný charakter chuti piva.

Chmel se vyvází buď v podobě granulí, nebo takzvaných puků. Výhodou obou zpracování je delší skladovatelnost, menší požadavek na prostor



během transportu a uskladnění, lepší dávkování v pivovarech a snadnější manipulace.

... a proč červeňák?

Jedná se o neznámější odrůdu chmele na světě, kterou vyšlechtil ing. Karel Osvald, jehož chmelové klony jsou dodnes původním porostem, jen dnes zdokonaleným výběrem nejkvalitnějších rostlin. Červeňák je díky vyššímu obsahu beta-hořkých kyselin výrazně aromatický a používá se především do piv plzeňského typu. Označení odrůdy podle barvy je proto, že jeho lodyhy až do výše dvou metrů mají červenou barvu, tak jednoduché to je.

Zámek Stekník, součást kulturní krajiny chmele

Rokokový zámek ve stejnojmenné vesnici stojí v její jižní části v údolí řeky Ohře. Od roku 1964 je chráněn jako kulturní památka a 18. září roku 2023 byl prohlášen spolu s Žatcem a krajinou chmele za památku UNESCO. Zámek je od roku 1997 pod správou Národního památkového ústavu. Návštěvníci si mohou vybrat ze čtyř prohlídkových okruhů, jsou to reprezentační a soukromé prostory, zámecká zahrada, sklepení s výstavami a interiéry jižního křídla.

Žatec a krajina žateckého chmele byla zapsána do Seznamu světového a kulturního dědictví UNESCO na svém 45. rozšířeném zasedání v Rijádu v roce 2023. Památka se skládá ze dvou částí. První je krajina s chmelnicemi v okolí obcí Trnovany a Stekník, druhá část je historické centrum Žatce spolu s průmyslovou čtvrtí z 19. století.

Žatecké léto 2024

Bohaté léto slibuje především zámek Stekník a vyvrcholením letošní sezóny bude jako každoročně Dočesná.

Netradiční kostýmované prohlídky pro děti od 4 do 12 let na zámku Stekník, budou probíhat ve dnech 5. a 6. července 2024. Kostýmovaní průvodci v rolích členů hraběcí rodiny Kulhánků z Klaudensteina zábavnou formou provedou děti zámek, děti během prohlídky vyplní tajenku a bude-li správně, objeví poklad v podobě sladké odměny. Menší děti mohou soutěžit za pomoci svých rodičů. Prohlídky pro děti začínají vždy v půl, klasické prohlídky v celou hodinu.

Prohlídky nejen pro zvědavé návštěvníky

Pokud chcete navštívit zámek Stekník a zažít prohlídku s průvodcem trochu jinak, zábavně a hravě, přijďte si otestovat své znalosti, důvtip a také paměť v kvízu. Prohlídky pro zvědavého návštěvníka upoutají svou hravostí a legrací. Určitě se nemusíte bát letopočtů a složitých jmen, kvíz je totiž založen na jednoduchých odpovědích formou nabídky A) B) C). Na konci prohlídky si své odpovědi může každý zkontrolovat. Prohlídky s kvízem budou probíhat vždy od 10:30; 11:30; 13:30; 14:30 a 15:30 hodin. Klasické prohlídky 1. okruhu se konají také vždy v celou hodinu. Rezervace na tel.: +420 778 486 747 nebo e-mailu: steknik@npu.cz ; www.zamek-steknik.cz.

67. Žatecká Dočesná

Největší slavnosti chmele a piva v Evropské unii s nejdelší tradicí v České republice proběhnou 6. a 7. září 2024. Dočesná v Žatci, slavnost chmele a piva, je vrcholnou akcí královského města, o kterém je první písemná zmínka z roku 1004. Doprovodný kulturní a hudební program se odehrává na náměstí Svobody, náměstí Prokopa Velkého, Klášterní zahradu a v letním amfiteátru ve Vrchlického ulici. Pátou scénou s historickou tematikou najdou návštěvníci tradičně ve Dvořákové ulici.



Další scény jsou umístěny na Hošťálkovo náměstí a v Žateckém pivovaru. Poslední scénou je festival Underwall. V posledních ročnících získaly oblibu u veřejnosti prezentační stánky partnerů umístěné na Kruhovém náměstí. Mezi zajímavé doprovodné akce patří i aktivity Chrám chmele a piva a recesní expozice Muzea Homolupulů s nejstarším pivem Lojzou Lupulínem v Husitské baště. Nedílnou součástí jsou chmelové a pивní soutěže, mezi nejoblíbenější patří ruční česání chmele a tanec s korbelem piva na hlavě včetně soutěže generálního partnera slavnosti. Zajímavostí je i živý obraz, kdy jsou strhávány štoky chmele z nejmenší chmelnice na světě, která je hned vedle hlavního podia na náměstí Svobody.

KONTAKT

Destinační agentura Dolní Poohří, o.p.s.

www.dolnipoochri.cz

✉ jisa@dolnipoochri.cz

✉ reditel@dolnipoochri.cz

mobilní aplikace Dolní Poohří:

Chrám Chmele a Piva:

www.chchcp.cz,

✉ info@chchcp.cz ☎ +420 725 861 895

Chmelařské muzeum:

www.chmelarskemuzeum.cz,

✉ muzeum@chmelarstvi.cz,

☎ +420 724 431 422

Město Žatec:

<https://www.infozatec.cz>,

✉ infocentrum@mesto-zatec.cz,

☎ +420 415 736 156

Žatec a krajina žateckého chmele:

www.zatec-and-the-landscape-of-saaz-hops.com

Interaktivní mapa: www.mapazatec.cz



Vydejte se za krásou i skrytým významem historických domů na plzeňském náměstí

Srdcem historické Plzně je rozhodně náměstí Republiky. Je to místo, kudy Plzeňáci i turisté každý den chodí a zvedají oči k té krásě, která je obklopuje. V majestátním prostoru můžete vedle zajímavé skladby historických domů narazit i na chrtici, rytíře, andělíčka, co nosí štěstí, i na známé loutky. Pokud máte chvíli času a míříte do centra, zkuste se tady zastavit a rozhlédnout se. Stojí to za to i když třeba úplně nevíte, na co se zaměřit. Kráčely tudy dějiny a teď můžete i vy. Trasu si můžete projít sami nebo s mobilním audioprůvodcem SmartGuide.

Staro(nová) Plzeň a její postupná proměna

A jak vlastně Plzeň vznikala? Doslova na zelené louce, ve Staré Plzni (dnešní Starý Plzenec) nebylo možné zbudovat středověké opevněné město. Z rozhodnutí krále Václava II. proto byla přesunuta o pár kilometrů dále, do prostoru soutoku řek Mže a Radbuzy. A pak už se začaly dít věci. Velkoryse pojaté nové město s pravidelným půdorysem ulic, opevněním a dvojicí klášterů začalo postupně růst a měnit se. A ačkoliv období obléhání města husity počátkem 15. století uštědřilo městu nejednu ránu, konec 15., a hlavně 16. století znamenaly opětovný rozkvět spojený s nástupem renesance. A kde jinde by se mohl nový stavební sloh projevit výrazněji než na velkoryse pojatém, 193 x 139 metrů velkém plzeňském náměstí – jednom z největších v Čechách.

Plzeňské renesanční stopy

Právem vás může napadnout, jak se původem italský umělecký sloh dostal až do středoevropského měs-

ta? Jeho rozšíření souviselo se stavebním ruchem v okolních sídlech a zámcích, odkud do města přicházeli severoitalské stavitelé. Otevíraly se jim zde mnohé možnosti, a i z hlediska náboženského vyznání jim katolická Plzeň nekladla do cesty další překážky. Mezi nejvýznamnější osobnosti tohoto směru patřili Jan Merliani a Giovanni de Statia. První z nich je spojen například s přestavbou tzv. Chotěšovského domu přímo na náměstí Republiky, kde dnes sídlí Národopisné muzeum Plzeňska. A druhý jmenovaný je zase autorem budovy radnice, údajně nejkrásnější stavby svého druhu na sever od Alp.

Síla detailu a různorodosti

Nebyla to však jen renesance. Plzeňským náměstím Republiky věky prošla řada stylů a slohů. Snad víc, než jinde zde proto platí, že ať už se podíváte kamkoliv, o jedinečnou architekturu nikdy nepřijedete. Potkat se můžete se stavbami historizujícími i funkčními, zdobnými i strohými. Je fascinující všimnout si proměn architektury jednotlivých domů, které se však stále přimykají k hmotě náměstí poměrně jasně určenými domovními frontami. Můžete si také všimnout, že parcely, na nichž budovy stojí, jsou poměrně úzké a protažené do vnitřních traktů. A ne jeden ze zdejších domů zdobí sgrafita či monumentální historický portál. Není tak divu, že od roku 1989 je tento prostor chráněn jako městská památková rezervace. Symboly i monumenty kam až oko dohlédne. Navíc domy v okolí náměstí často nesou na svých fasádách symboliku, která jim přisoudila jejich jméno. Potkáte zde tak třeba dům U Dvou zlatých klíčů, Valdštejnský dům, dům U Červeného srdce anebo Císařský dům. A protože náměstí Republiky má kromě katedrály svatého Bartoloměje i další dominanty, nezapomeňte při návštěvě okouknout i solitéry, jako morový sloup, kašny nebo sochu Spejbla a Hurvínka. Na vašich toulkách se můžete spolehnout na rady našich zkušených kolegů z informačního centra Visit Plzeň nebo na aplikaci do chytrého telefonu SmartGuide, v níž najdete zbrusu novou prohlídkovou trasu Architektura náměstí Republiky. Díky ní poznáte jednotlivé domy trochu více zblízka a neminete ani další zajímavosti.



BRAZILSKÉ LÉTO

aquapalace
praha

21. Mezinárodní festival nového cirkusu a divadla

Letní Letná

Praha, Letenské sady
15. 8. - 1. 9. 2024

SKOČTE SI DO Pardubic

Automatické mlýny

Pardubice

LETNÍ SEZÓNA 2024 květen – září

**externí expozice textilnictví
HEDVA ČESKÝ BROKÁT, s.r.o.**
(květen na objednávku: 554 212 381, 739 915 679)

červen, září
úť + čt + so
9:00–12:00, 13:00–16:00

červenec, srpen
úť + st + čt + pá + so
9:00–12:00, 13:00–17:00
140 Kč (základní), 70 Kč (snižené)

KAPLE V LIPKÁCH
(květen na objednávku: 554 212 381, 739 915 679)

červen – září
úť + čt + so
9:00–12:00, 13:00–17:00
60 Kč (základní), 40 Kč (snižené)

PROHLÍDKY MĚSTA
červen – září
středa 10:00, 14:00
30 Kč (základní), 20 Kč (snižené)

více na:
tel.: 554 212 381
e-mail: icko@informatorymarov.cz, muzeum.reditel@informatorymarov.cz
www.muzeumrymarov.cz, www.informatorymarov.cz
facebook: [muzeumrymarov](https://www.facebook.com/muzeumrymarov), [informatorymarov](https://www.facebook.com/informatorymarov)

Pirátské války plnou parou vpřed

10. 8. 2024 12:00 – 17:00

velká pirátská bitva v 13:00

bohatý doprovodný program:
prohlídka pevnostních stánek
zájímavý program pro děti
postové atrakce
vojenský koutek nejen pro děti
oběriství
ukázky modelů lodí
a jiné

Horní vodní brána
Terezín

veřejná 170 Kč
snižená 140 Kč
Pá 110 Kč

Poráda Terezín – město změny ve spolupráci
s městem Terezín a Muzeem La Grace

VYDRA

Václav
COOL
TURNÉ

**Na hradě
s Václavem Vydrou**

23. 7. 2024
od 18 hodin Hrad Houska
Cena 290,-

Jedinečná setkání s hercem Václavem Vydrou v místě plném historie a tajemství.
Talk show provede PhDr. Jiří Vaníček
Vstupenky v prodeji na www.evstupenka.cz nebo na pokladně hradu.

kulturní léto 2024 na Bažově kanálu

28. června
Zahájení prázdnin v přístavišti

30. srpna
Loučení a prázdninami

31. srpna
Váření povídek pod Vějkopníkem

18. července
Hudba v přístavu

7. srpna
Srpnové červánky

14. srpna
Dvokobí

29. září
Dějohroni

Jihomoravský kraj

10. PASTVINSKÝ PIVNÍ FESTIVAL

Více, jak 25 druhů pív

VSTUPNÉ ZDARMA → ZVE VÁS OBEC PASTVINY K VÝROČÍ 510 LET OBCE

6. 7. 2024 RESTAURACE NA VLEKU na stoláka

Program:
Obecní budova ŠKOLA:
11:00–17:00:
• prezentace historie obce obrázky i slovem
• mezinárodní občerstvení
• expozice myslivosti

Areál restaurace NA VLEKU:
16:00 – zahájení
16:30 – 16:50 – Členstvívivaalka Jana Dvořáka
16:45 – 16:50 – John Denver
16:45 – 16:50 – Country kapela Lukáška
16:35 – 16:45 – Stand up comedy No stojáka
16:45 – 20:30 – Pivní soutěž
Od 20:30 hraje kapela WATY

REKONSTRUOVANÉ SPOLUPRÁCE

PARTNEŘI:

Městské muzeum Rýmařov – Hedva Český Brokát
vás zvou na

MIMOŘÁDNÉ KOMENTOVANÉ PROHLÍDKY

Expozicemi textílu provádějí
divadelníci v dobových kostýmech
Prohlídka provozu tkalcovny

červenec: 3. 7., 10. 7.
srpen: 7. 8., 21. 8.
září: 11. 9., 25. 9.

vstupné:
200 Kč (základní)
100 Kč (snižené: děti do 15 let, studenti, senioři)

vždy v 10.00
a ve 14.30

Nutná rezervace na tel. 554 212 381 či e-mailem icko@informatorymarov.cz

Běžná otevírací doba:
květen, úť, čt, so 9:00–12:00, 13:00–16:00 pouze na objednávku
na tel. 739 915 679, 554 212 381 či e-mailem icko@informatorymarov.cz
červen, září, úť, čt, so 9:00–12:00, 13:00–16:00
červenec, srpen, úť, st, čt, pá, so 9:00–12:00, 13:00–17:00

Externí expozice Městského muzea Rýmařov
budova HEDVA ČESKÝ BROKÁT, s. r. o.
Opavská 463/23, 795 01 Rýmařov

www.muzeumrymarov.cz | www.informatorymarov.cz | www.hedva-ceskybrokat.cz | www.letnolista.cz

„Přes léto se ti u Mácháče pěkně zakulatily tváře. To vám tak dobře vařili?“
 „Ani ne, ale třikrát denně . . . (tajenka).“

Na recepci hotelu zazvoní telefon: Tady je pokoj 232,
 právě jsem se pohádal se svou ženou...“
 Recepční: „Pane, tady je hotelová recepce,
 do osobních sporů my nemůžeme zasahovat...“
 „Poslouchejte, vy tupče! Moje žena řekla,
 že vyskočí z okna a to okno nejde otevřít. (Tajenka)!“

ajta, Banaba, hubatec, katok, boží	Sloven. „smích“	Podzemní stavba	Název sykavky	Lepidlo (kniž.)	Patřící Aleně	Tm	Citosl. podivu	Nejvyšší karta	Americký herec (Robert)	Tuky
Jméno Zázvor- kové						Letadlo				
2. díl tajenky						1. díl tajenky K čemu				
Německy „v“			Elekt- ronka Hradba							
Elektron. evidenční tržeb				SPZ Náchoda Opravná loď				Federál. shromážd. Náš kněz (Tomáš)		
Část auto- mobilu							Povel vozky Mláde- nec			
Tm	Sloven. „užitek“	Proud (bás.) 3. díl tajenky				Městské sady Autor Švejka				
Jinak					Hromady po těžbě Vzletný projev					
Obyvatel Saska				Vdaná žena Druh benzínu					4. díl tajenky	Amatér. herec
Občanské fórum (zkr.)			Nakoso Atol Kiribati							
Prosto- řeký jedinec							Vzdech Zesychat			
Tm	Rusky „kluziště“ Obyvatelé Olympu						Sloven. „kdo“ Zástup lidí			
Prémie						Cukrářský výrobek Poslední Rožmberk				
Zabíjač- kové maso				Velký ještěr Řím. číslo (6)						
Exe- kuční										
Starověký obyvatel Itálie							Sibiřský kozoroh			

E C I S O V O L O
 V O N Í V T I L K
 A D A M Ž M É I E
 K O R Y Č A N Y C
 V M J Y T R N K I
 Í A Í N Í T E S V
 J Ž L A Ě I M Í O
 H L O C M N U L Č
 O I V Y E I H E A
 L C É K C Ř Á C H
 E E O O V V B I U
 Š Ř H R O N O V L
 O Ň E Z L P M O E
 V C E T A Ž J Š V
 P Ř A O C H Č O U I
 B H K Š I E N N C
 S O V L M S Z A E
 E L Ů Y E K T H P
 M I R H Š Ý A O K
 I C B E O K P K O
 L E A Ú P R O I P
 Y D H U A U K V Ř
 S R R D Ř M Č A I
 O K L I V L Í N V
 N N M U O O V Č N
 O Í D Ž Č V E I I
 M B Č A U E J C C
 S Z V O L E N E E
 O S E K K K Á E Ř
 K H O Ř I C E E C

BŘECLAV, BŘEZOVÁ, ČESKÝ KRUMLOV,
 DOMAŽLICE, HABRŮVKA, HANUŠOVICE, HOLEŠOV,
 HOLICE, HORKA, HOŘICE, HRONOV, HUMENNÉ,
 IVANČICE, JEVÍČKO, JÍLOVÉ, JÍVKA, Kladno,
 KLUČOV, KOČÍN, KOPŘIVNICE, KORYČANY,
 KOSMONOSY, KOUŘIM, KRUPKA, LEVICE, LÍSKY,
 LITVÍNŮV, LOVOSICE, LUČENEC, LUHAČOVICE,
 MARTIN, MICHALOVCE, NEKOŘ, OSEK, PLZEŇ,
 POPRAD, ROKYCANY, SEMILY, VSETÍN, VYŠKOV,
 ZNOJMO, ZVOLEN, ŽATEC

Znění tajenky z minulého čísla: „představuji vám i já svou manželku“

Výherci: Lenka Janouchová z Kutné Hory, Jaroslav Kozák z Vikoše, Jaroslav Borůvka z Zbraslavi

Znění osmisměrky z minulého čísla: „panorama skalních štítů“

Výherci: Jarka Seimlováz Prahy, Monika Marečková ze Zlína, Jan Kučera z Mostu
 Jaklová z Hořic, František Matějka z Brantýsa nad Orlicí



Křížovku a osmisměrku zasílejte do 20. 8. 2024
 na info@czech-tim.cz, nebo na adresu:

Vydavatel magazínu TIM: EUROCARD s. r. o., K Botiči 1453/6, 101 00 Praha 10 - Vršovice • www.magazintim.cz

Tim

TURISTICKÝ MAGAZÍN

Tim najdete
nejen v certifikovaných
informačních centrech 



**DALŠÍ ZAJÍMAVÉ ČLÁNKY,
RUBRIKY, PŘÍBĚHY, AKCE
A PROGRAMY NAJDETE NA:**

www.magazintim.cz

samolepka 1



samolepka 2



CESTUJEME S MAGAZÍNEM TIM

Umístěte si na zadní část svého vozidla, nejlépe vedle SPZ, samolepku TIM. Nabízíme dva druhy samolepek, viz obrázek (rozměr 14 x 8 cm). Aktivaci samolepky TIM uděláte tak, že pošlete mailem fotku vozidla (zadní část vozidla s viditelnou nálepkou).

Po zaslání fotky na mail redakce: info@czech-tim.cz získáte zasílání magazínu TIM k vám domů na dobu jednoho roku.

Neváhejte a pošlete žádost o samolepku TIM!



Pro vášnivě cestovatele máme prostor na našem BLOGU na stránkách <http://www.czech-tim.cz/blog-tim>.

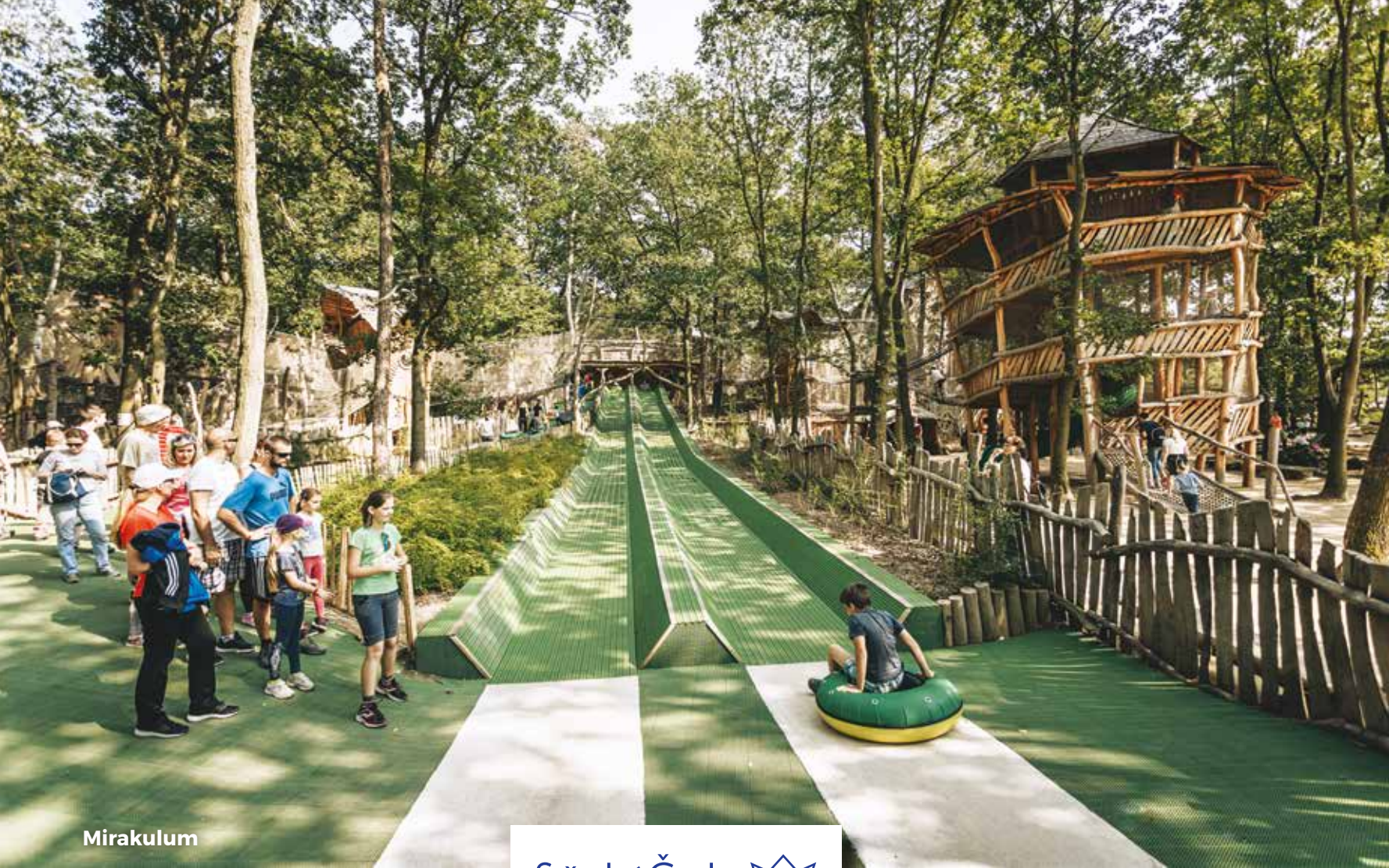
Sledujte novinky a soutěže na našem FB, můžete vyhrát spoustu zajímavých cen. Stačí poslat LIKE a budete dostávat informace z první ruky.



S Timem, cestováním žijem!

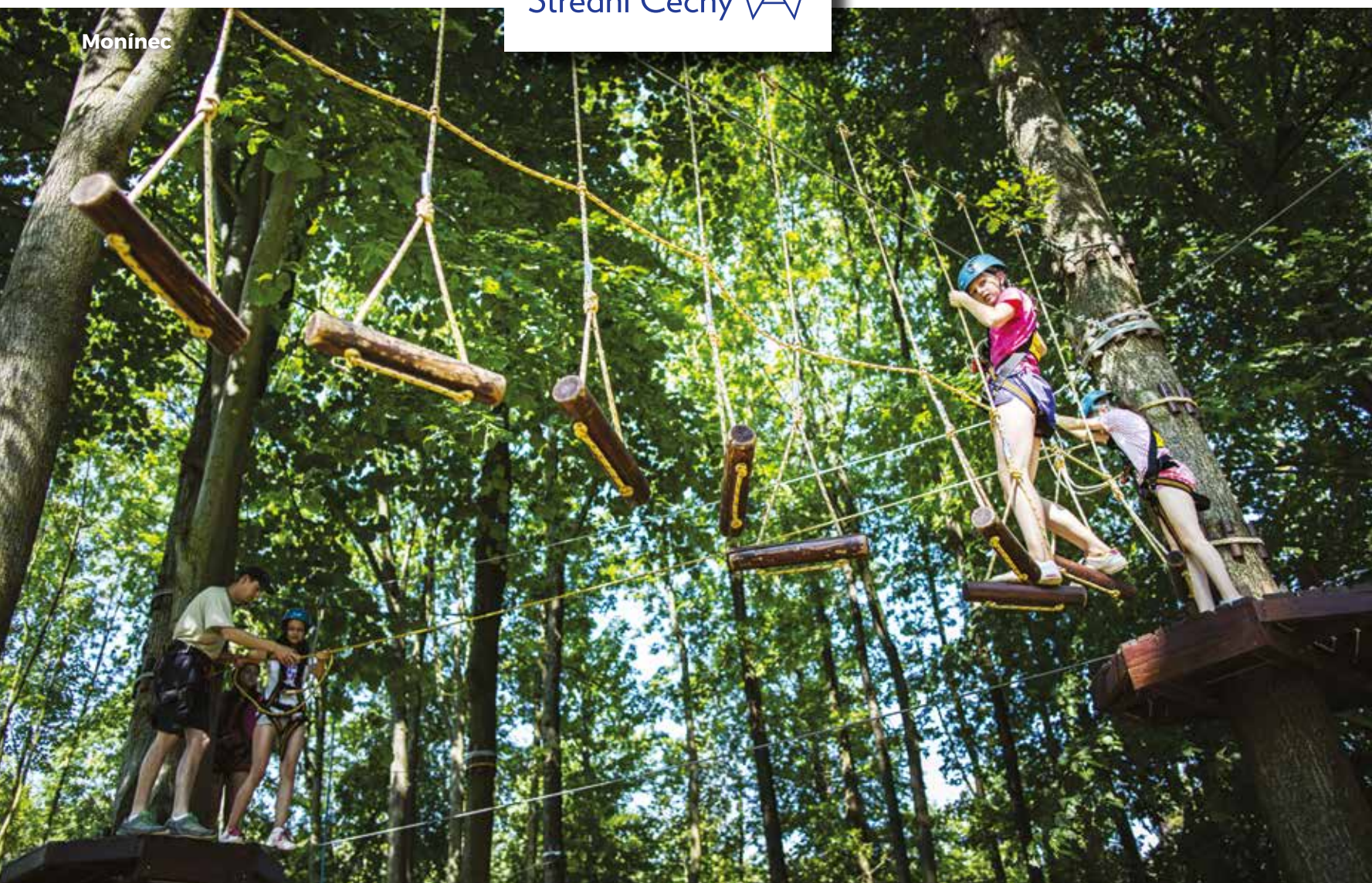
www.magazintim.cz

www.prakticky-pruvodce.cz



Mirakulum

Střední Čechy 



Monínek